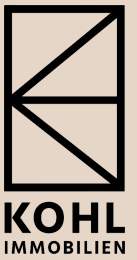
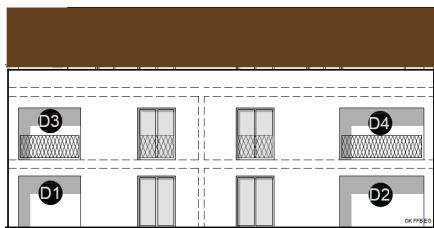
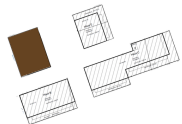


# STADTWOHUNGEN AM ALTEN ZIEGELPLATZ PENTHOUSE - WOHNUNG D05



149.33QM



## PENTHOUSE

Wohnen-Essen-Kochen	47.12
Flur 1 & 2 plus Treppe	20.51
Gäste-WC	3.73
Abstellraum	2.85
Zimmer	10.70
Hauptbad	9.03
Ankleide	7.78
Schlafzimmer	16.15
Dachterrasse (62.92qm)	31.46
<b>Wohnfläche</b>	<b>149.33</b>
Keller	10.03

## Highlights

- Moderne Architektur & durchdachter Grundriss
- Massive Bauweise, mit 36.5cm Außenwände
- 3-fach verglaste Fenster und Loggia-Türen
- alle Fenster bodentief
- Exklusive Bodenbeläge und Fliesen zur Auswahl
- barrierefrei
- Zentralheizung (Nahwärme)
- Energiestandard KfW 55
- Vorbereitung für Markise auf Loggia
- Glasfaseranschluss am Haus
- Leerrohr für Wallbox an jedem Tiefgaragenstellplatz
- Küchenplanung wird mitgeliefert

## KOHL IMMOBILIEN GMBH

AUGUST-HORCH-STRASSE 2  
79761 WALDSHUT-TIENGEN

**SAMIRA PUTZE**  
MARKETING & VERTRIEB  
0173 739 80 80  
S.PUTZE@KOHLIMMOBILIEN.DE



Alle Flächenangaben ohne Gewähr. Die Angaben, Visualisierungen und Beschreibungen spiegeln den Planungsstand Entwurfsplanung wider und enthalten Sonderausstattungen gegen Aufpreis. Die eingezeichneten Möbel/ Küchenmöblierungen stellen einen unverbindlichen Einrichtungsvorschlag dar und sind nicht Teil des Angebotes. Projektplanungen für Heizung, Sanitär, Elektro und Lüftung orientieren sich am Vertriebsgrundriss, wobei technisch bedingte Änderungen vorbehalten sind. Die Vertriebsgrundrisse sind zur Maßnahme nicht geeignet.

Stand: Entwurfsplanung August 2023