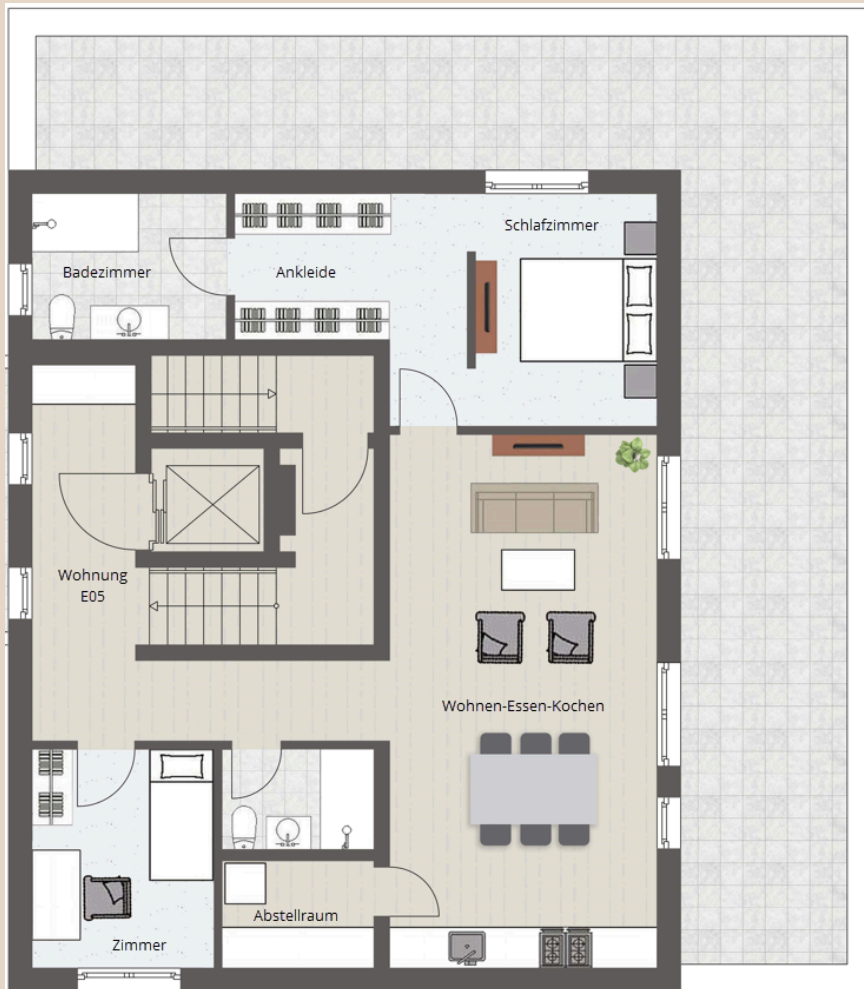
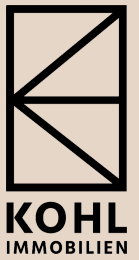


STADTWOHNUNGEN AM ALTEN ZIEGELPLATZ PENTHOUSE - WOHNUNG E05



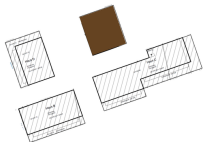
122.94QM

PENTHOUSE

Wohnen-Essen-Kochen	33.87
Flur	13.92
Gäste-WC	3.15
Abstellraum	3.84
Zimmer	9.44
Hauptbad	6.68
Ankleide	9.64
Schlafzimmer	10.24
Dachterrasse (56,60qm)	28.30
Wohnfläche	122.94
Keller	13.62

Highlights

- Moderne Architektur & durchdachter Grundriss
- Massive Bauweise, mit 36.5cm Außenwände
- 3-fach verglaste Fenster und Loggia-Türen
- alle Fenster bodentief
- Exklusive Bodenbeläge und Fliesen zur Auswahl
- Zentralheizung (Nahwärme)
- Energiestandard KfW 55
- Vorbereitung für Markise auf Loggia
- Glasfaseranschluss am Haus
- Leerrohr für Wallbox an jedem Tiefgaragenstellplatz
- Küchenplanung wird mitgeliefert



KOHL IMMOBILIEN GMBH

AUGUST-HORCH-STRASSE 2
79761 WALDSHUT-TIENGEN

SAMIRA PUTZE
MARKETING & VERTRIEB
S.PUTZE@KOHLIMMOBILIEN.DE



Alle Flächenangaben ohne Gewähr. Die Angaben, Visualisierungen und Beschreibungen spiegeln den Planungsstand Entwurfsplanung wider und enthalten Sonderausstattungen gegen Aufpreis. Die eingezeichneten Möbel/ Küchenmöblierungen stellen einen unverbindlichen Einrichtungsvorschlag dar und sind nicht Teil des Angebotes. Projektplanungen für Heizung, Sanitär, Elektro und Lüftung orientieren sich am Vertriebsgrundriss, wobei technisch bedingte Änderungen vorbehalten sind. Die Vertriebsgrundrisse sind zur Maßnahme nicht geeignet.

Stand: Entwurfsplanung August 2023