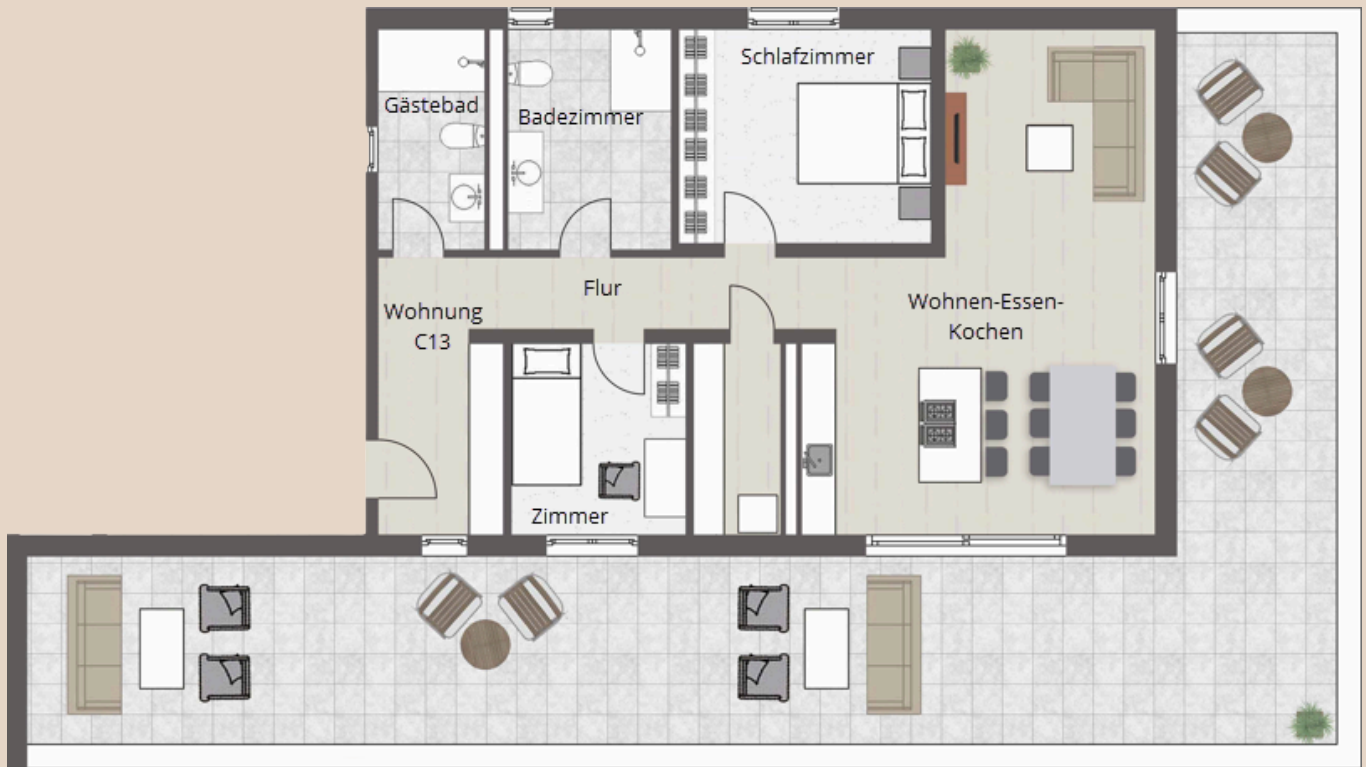
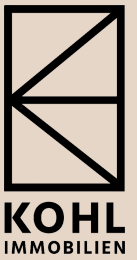
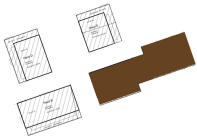


STADTWOHNUNGEN AM ALTEN ZIEGELPLATZ PENTHOUSE - WOHNUNG C13



158.51QM



3-ZIMMER-WOHNUNG

Wohnen-Essen-Kochen	43.64
Flur	16.55
Gästebad	7.06
Abstellraum	5.04
Kinderzimmer	10.05
Hauptbad	10.85
Schlafzimmer	16.15
Dachterrasse (98.33qm)	49.17
Wohnfläche	158.51
Keller	16.91

Highlights

- Moderne Architektur & durchdachter Grundriss
- Massive Bauweise, mit 36.5cm Außenwände
- 3-fach verglaste Fenster und Loggia-Türen
- alle Fenster bodentief
- Exklusive Bodenbeläge und Fliesen zur Auswahl
- barrierefrei
- Zentralheizung (Nahwärme)
- Energiestandard KfW 55
- Vorbereitung für Markise auf Loggia
- Glasfaseranschluss am Haus
- Leerrohr für Wallbox an jedem Tiefgaragenstellplatz
- Küchenplanung wird mitgeliefert



KOHL IMMOBILIEN GMBH

AUGUST-HORCH-STRASSE 2
79761 WALDSHUT-TIENGEN

SAMIRA PUTZE
MARKETING & VERTRIEB
S.PUTZE@KOHLIMMOBILIEN.DE



Alle Flächenangaben ohne Gewähr. Die Angaben, Visualisierungen und Beschreibungen spiegeln den Planungsstand Entwurfsplanung wider und enthalten Sonderausstattungen gegen Aufpreis. Die eingezeichneten Möbel/ Küchenmöblierungen stellen einen unverbindlichen Einrichtungsvorschlag dar und sind nicht Teil des Angebotes. Projektplanungen für Heizung, Sanitär, Elektro und Lüftung orientieren sich am Vertriebsgrundriss, wobei technisch bedingte Änderungen vorbehalten sind. Die Vertriebsgrundrisse sind zur Maßnahme nicht geeignet.

Stand: Entwurfsplanung August 2023