

Sturzträger aus Stahlbeton n. TGL 33 891/03

Nr.	Bezeichnung	Stück
I	3 0 27	8
II	3 0 34	1
III	2 0 27	2
IV	1 0 27	2

Türen aus Holz n. Lst. H 1959, 1917, 1918 PBT

Nr.	Bezeichnung n. Kat. (alte Bez.)	Stück
1	T1B B 1112 (TY-B-79 = 19 L)	1
2	T1B A 1112 (TY-B-79 = 19 R)	1
3	T1F A 1152 (TY-F 195-79 = 19 R)	1
4	T1A G N 1113 (ATNG 9 = 19 R)	1
5	T1F B 1152 (TY-F 195-79 = 19 L)	1

Fenster aus Beton n. TGL 21 001/10

Nr.	Bezeichnung	Stück
1	E 9 x 6 (Betonfenster 900 x 600)	5

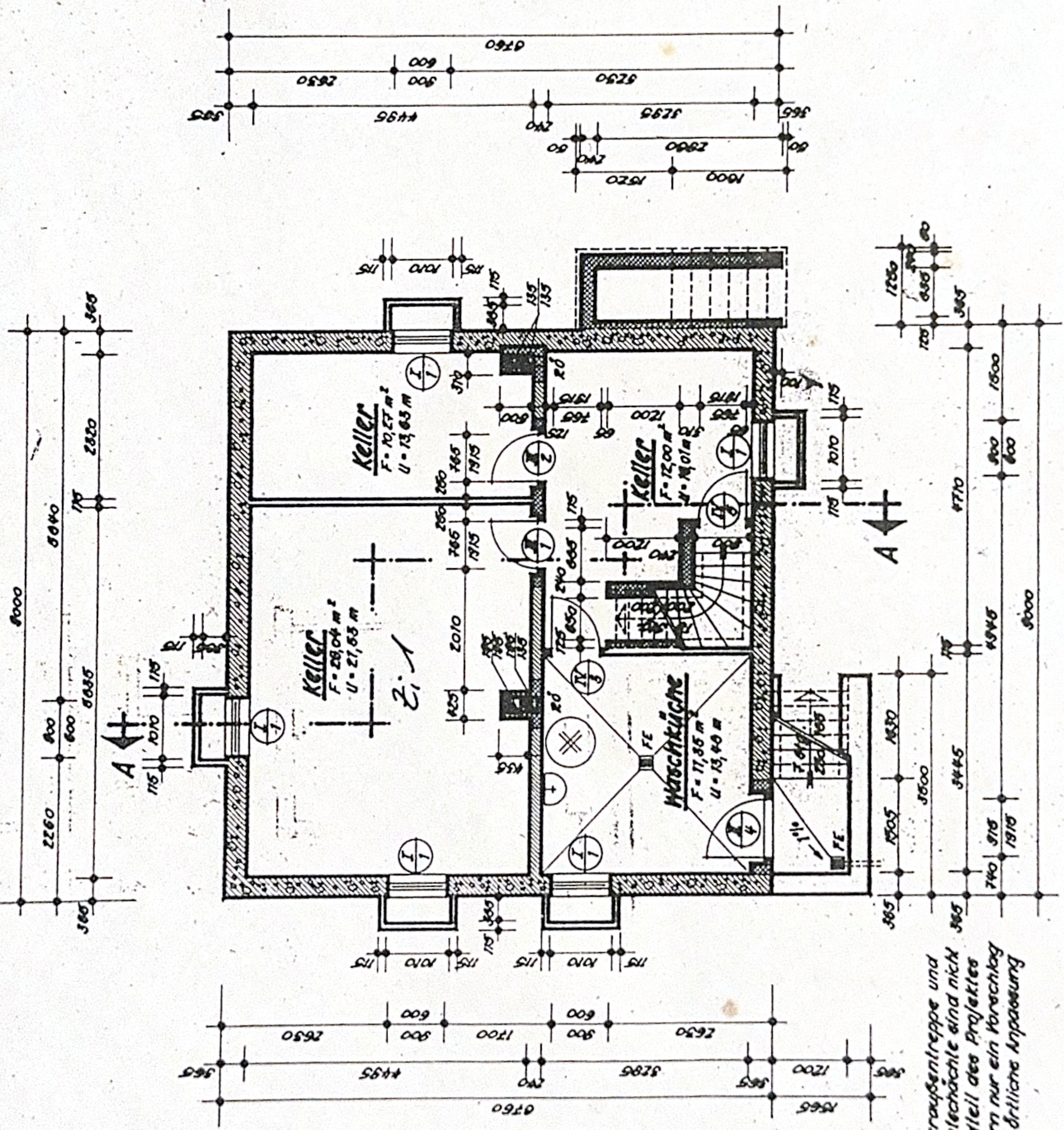
Legende:

- Betonschalsteine m. Verputzbeton St 12,5**
- Mauwerk aus MZ 15 (TGL 22 021/04) in M8 I ***
- Hohlblockmauerwerk M81 2,8 (TGL 33 891/03) in M8 I**
- Betonwandsteine 585 x 175 x 240 mm (TGL 33 891/03)**

*) gem. Hochr. 199/05 für Schalsteine nur Mauerziegel mit max. 20% Lochanteil zulässig!

VEB KREISBAUBETRIEB MEININGEN
ABT. PROJEKTIERUNG

Q. Oberbauprojekt	Verheben	Eigenheim	Projekt-Nr.	Archival. 1960
A. Abbaubauwerk	Tragwerk	EW 65 B	Blatt-Nr.	3
Übersicht	Zeichnung	Grundriss	Blatt-Ordnung	
Übersicht	Erstellt von	Kellergergeshop	Blatt-Nr.	1/50



Die Kellerabstentreppe und die Lichtschächte sind nicht Bestandteil des Projektes - sondern nur ein Vorschlag für die örtliche Anpassung