

Wohnflächenberechnung:

| | | |
|-------------------------------|-----------------|-----------------|
| Kellerzwischenraum L 8,4x2,3= | 19,32 qm | |
| Keller I L 3,8 x 4 = | 15,2 qm | |
| Keller II L 4,4 x 3,4= | 15,96 " | |
| Waschküche L 4,4 x 4 = | 17,60 " | |
| Heitzraum L 3,7 x 3,1 = | 10,47 " | |
| Keller Total | <u>2,3</u> | |
| | <u>78,55 qm</u> | <u>78,55 qm</u> |

Erdgeschoss ;

| | | |
|------------------------------|-----------------|-----------------|
| Wohnzimmer L 4,4 x 4 = 18 | 18 qm | |
| Schlafzimmer 4 x 3,9 = | 15,5 | |
| Kind 3,7 x 3,3 = | 12,2 | |
| Küche 4,5 x 3,5 = | 15,75 | |
| Bad 2,4 x 1,4 = | 3,36 | |
| WC 2,4 x 1 = | 2,40 | |
| Flur 6 x 2,2 = 13,2 - 3,75 = | <u>9,45</u> | |
| | <u>76,66 qm</u> | <u>76,66 qm</u> |

Obergeschoss;

| | | |
|------------------------------|-----------------|-----------------|
| Wohnzimmer L 4,4 x 4 = | 18 qm | |
| Schlafzimmer 4 x 3,9 = | 15,5 | |
| Kind 3,7 x 3,3 = | 12,2 | |
| Küche 4,5 x 3,5 = | 15,75 | |
| Bad 2,4 x 1,4 = | 3,36 | |
| WC 2,4 x 1 = | 2,4 | |
| Flur 6 x 2,2 = 13,2 - 3,75 = | <u>9,45</u> | |
| | <u>76,66 qm</u> | <u>76,66 qm</u> |

Wohnfläche insgesamt

153,32 qm

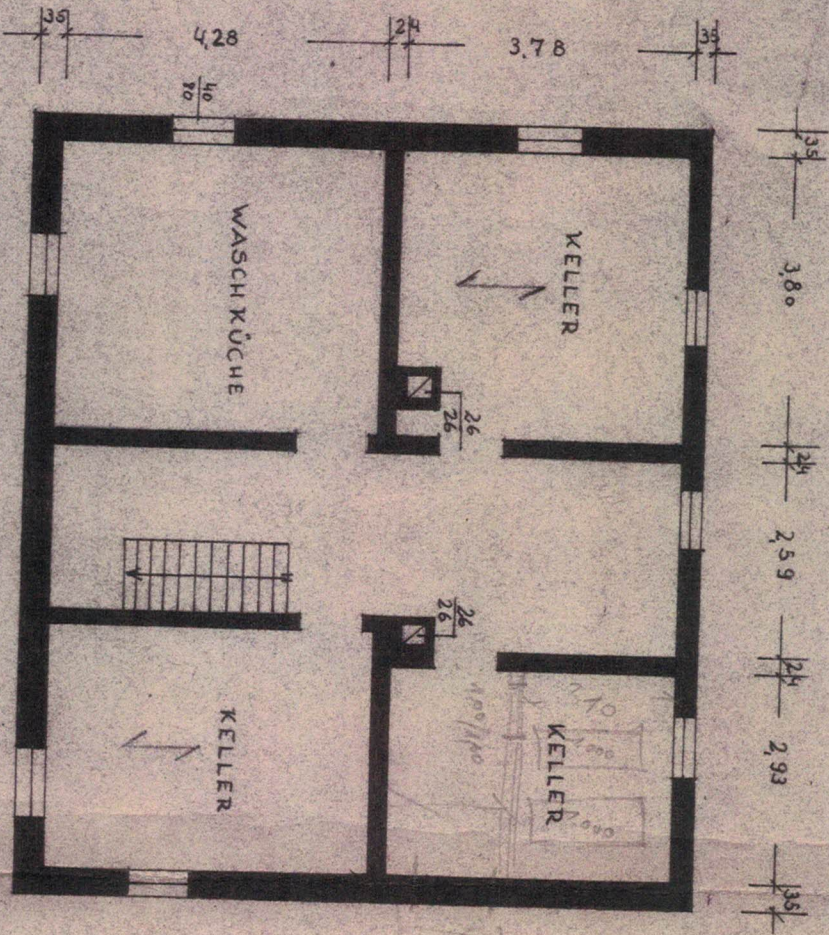
IN WEISENHEIM

MASSTAB 1:100

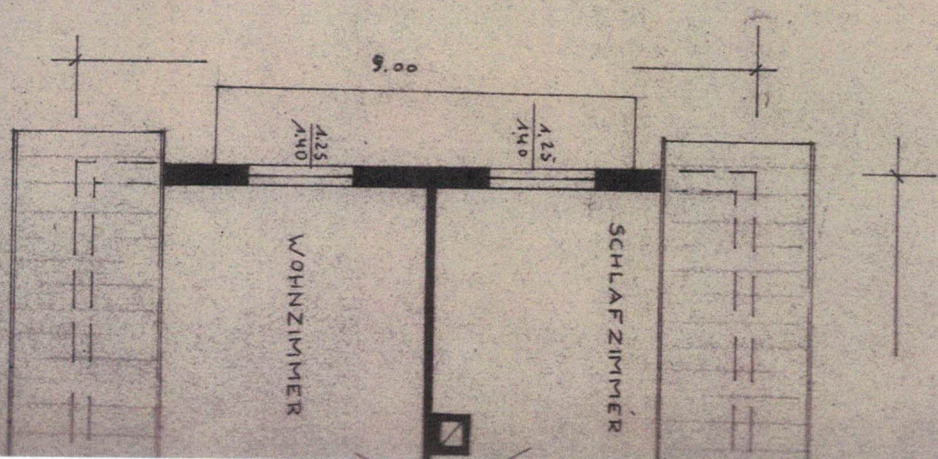
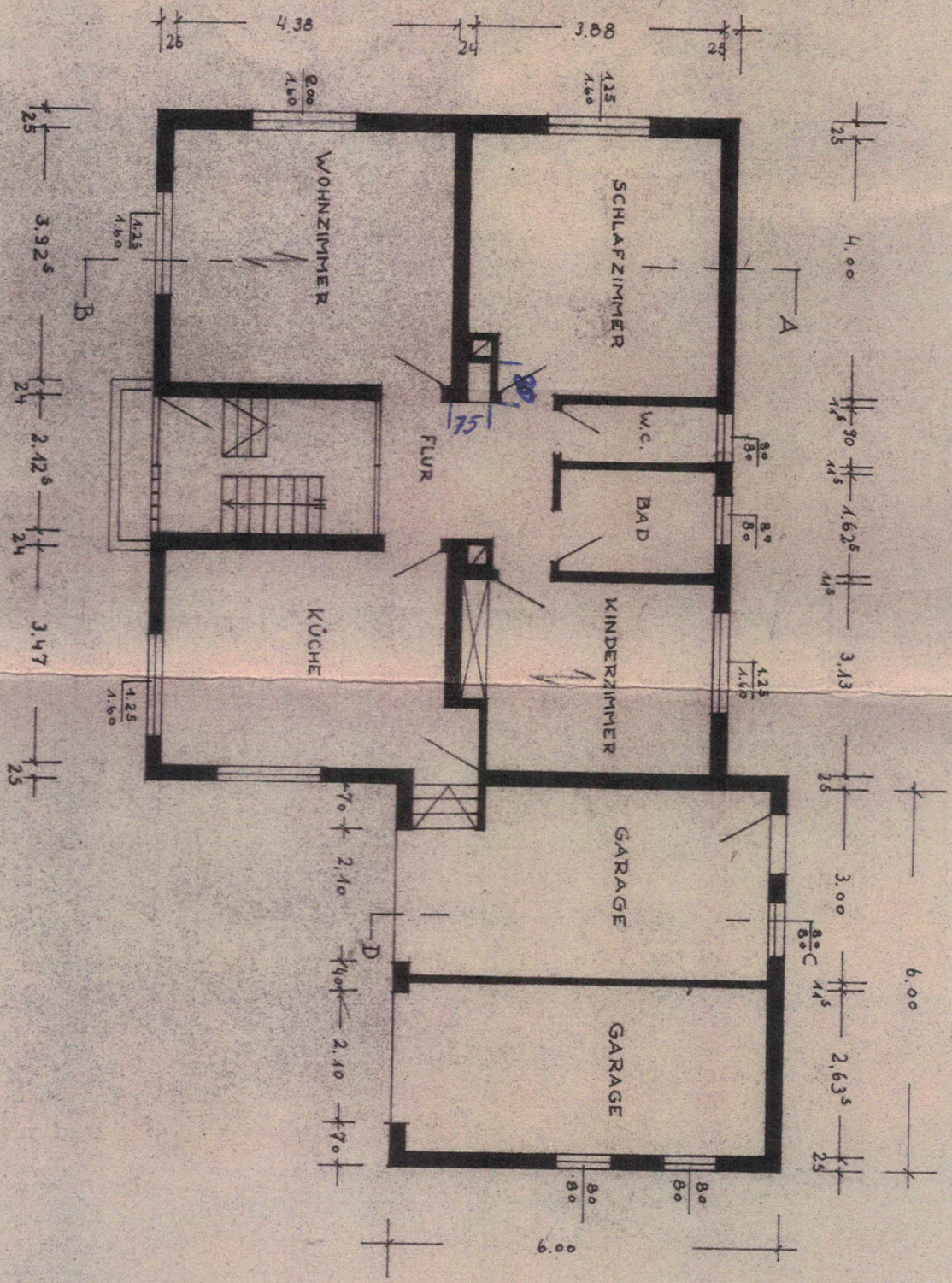
DER BAUHERR - *Rundhart 1913*

PLANUNG U. BAULEITUNG
Fritz Giermann

KELLER



ERDGESCHOSS



DACHGESCHOSS

