

Sanierungsbedürftiges, viergeschossiges Stadthaus in der

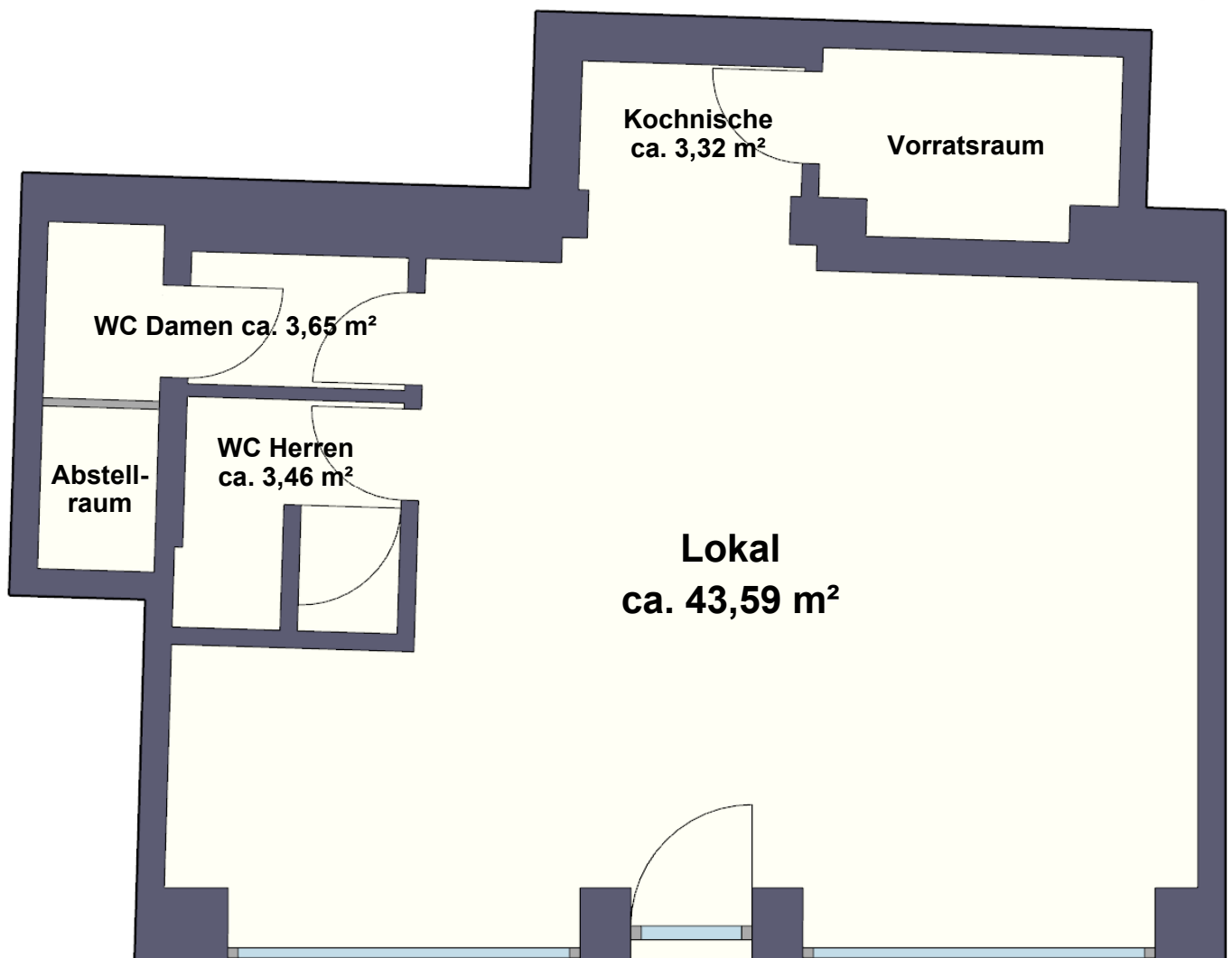
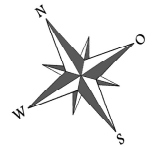
Drachenstichstadt Furth im Wald, Lorenz-Zierl-Str. 7

mit 169 m² Nutzfläche (Wohnfläche 115 m² + Gewerbefläche 54 m²)

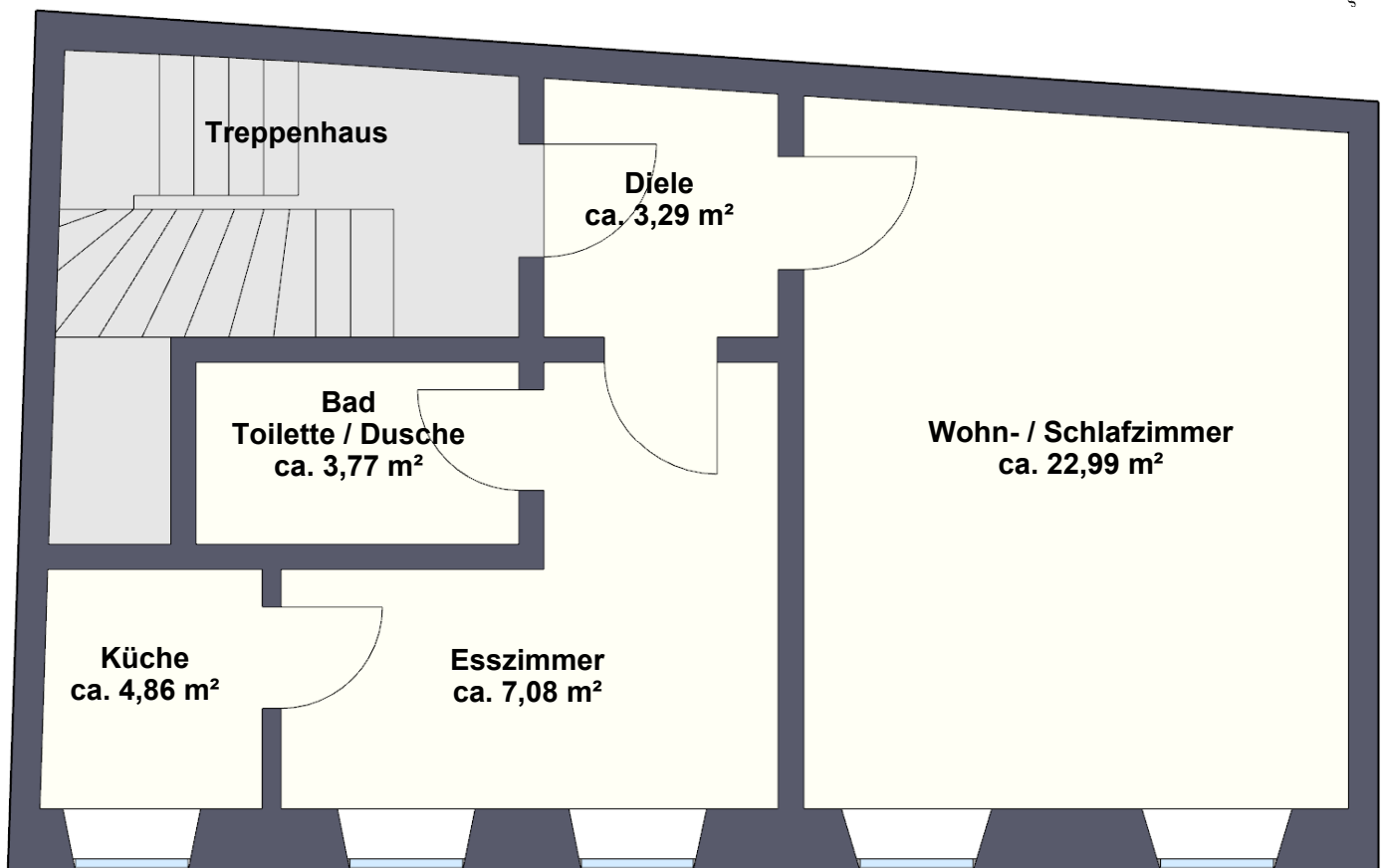
Grundrisse

(nicht maßstabsgetreu)

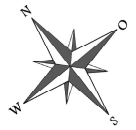
Erdgeschoss (ca. 54,02 m²)



1. Obergeschoss (ca. 41,99 m²)



2. Obergeschoss (ca. 48,57 m²)



Dachgeschoss (ca. 28,49 m²)

