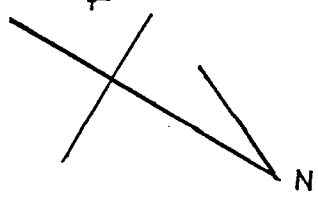


EG - II. OG M.: 1:1
 WOHNFLÄCHE = 82.74m² x 0.97 = 80.26m²



WIESBADEN DEN 11.4.1979

Berechnung der Wohnfläche nach Wohnflächenverordnung:
 Balkon wird nur zur Hälfte als Wohnfläche angerechnet !!!
 (7,7m²/2)+27,45m²+1,94m²+4,4m²+5,48m² = 43,12m²

DER ARCHITEKT
 architekt bdb
 Gunter Kechstein
 Wiesenbad 97451, 09/2/300581
 6200 Wiesbaden

- mit Ausnahme für öffentliche, militärische, soziale Zwecke
 (517 Abs. 2, 522 des Reichsgrundverordnungs-Gesetzes
 vom 2. 10. 1982 - GVEIL 1 S. 1)

Flur 51

nach Frankfurt

