



Jonas Nonnenprediger
Immobilienverkauf & Immobilienbewertung

Einfamilienhaus

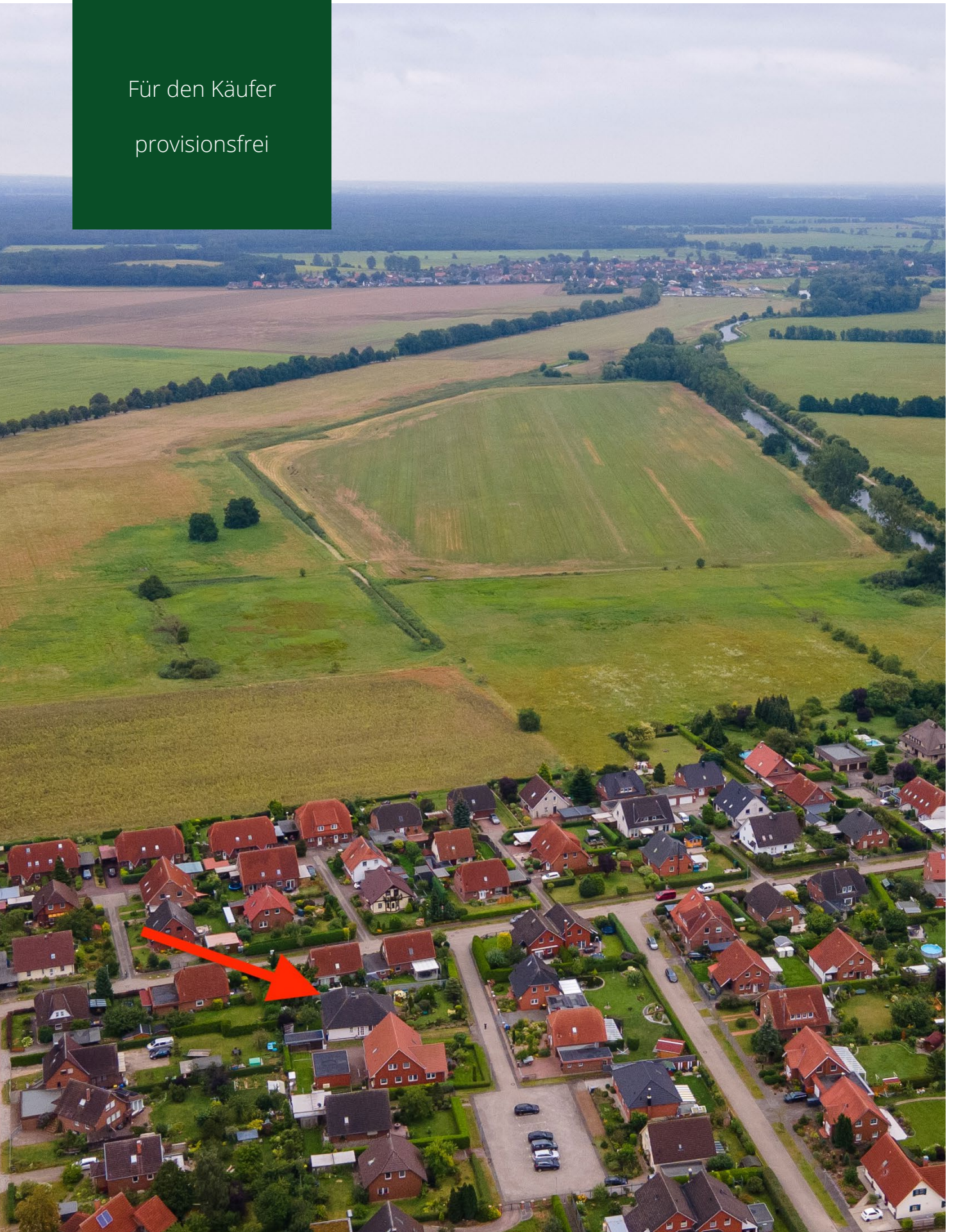
Am Radelsberg 67
19086 Plate

Kaufpreis

330.000 €

Für den Käufer

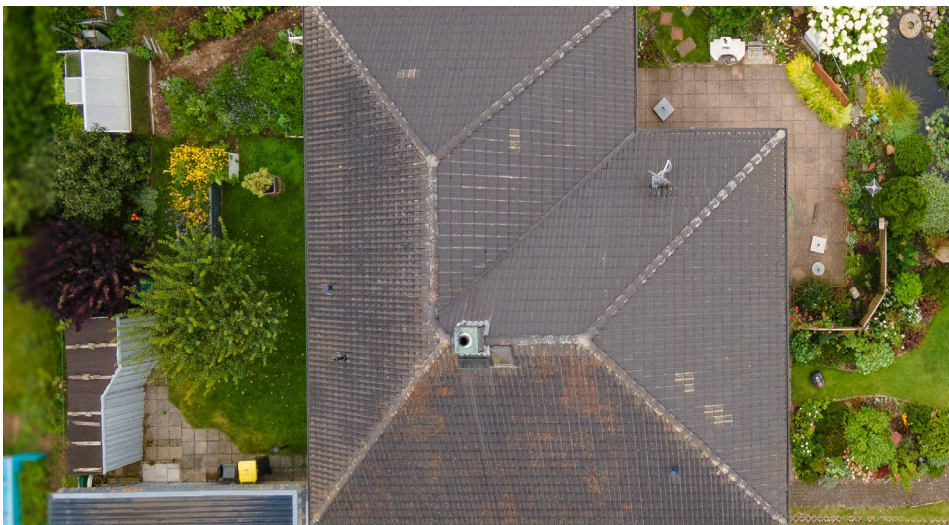
provisionsfrei



BESCHREIBUNG UND LAGE

Dieses charmante Einfamilienhaus in der ruhigen Wohnlage von Plate, Am Radelsberg 67, bietet eine perfekte Mischung aus Wohnkomfort und Naturnähe. Erbaut im Jahr 1996, erstreckt sich die Wohnfläche über großzügige 128 m² und bietet genügend Platz für eine Familie, die das Leben im Grünen schätzt. Das Haus steht auf einem 735 m² großen Grundstück, das mit einem gepflegten Garten und einem idyllischen Teich zum Entspannen einlädt. Eine sonnige Terrasse erweitert den Wohnraum nach draußen und bietet ideale Bedingungen für gesellige Abende im Freien. Das Haus ist mit einer modernen Einbauküche ausgestattet, die alle Annehmlichkeiten für das tägliche Leben bietet. Ein Kamin im Wohnbereich sorgt für wohlige Wärme und eine gemütliche Atmosphäre in den kälteren Monaten. Die Junkers Gas-Heizung, die 2019 erneuert wurde, gewährleistet effizientes und zuverlässiges Heizen. Neben der Wohnfläche verfügt das Haus über

eine zusätzliche Nutzfläche von 40 m², die vielfältige Nutzungsmöglichkeiten bietet. Im Dachgeschoss besteht die Möglichkeit weitere 50 m² Wohnfläche zu schaffen. Eine Garage auf dem Grundstück bietet sicheren Schutz für Ihr Fahrzeug. Der wunderschön angelegte Garten mit einem Teich ist ein Highlight dieser Immobilie. Er lädt zum Verweilen und Entspannen ein und bietet eine ruhige Oase abseits des Alltags. Die angrenzende Terrasse ist der perfekte Ort für Grillabende oder ein Frühstück in der Morgensonne. Dieses Einfamilienhaus ist ideal für Familien, die den Charme eines gepflegten Gartens und die Vorzüge einer ruhigen Wohnlage zu schätzen wissen. Mit moderner Ausstattung ist diese Immobilie eine seltene Gelegenheit in einer begehrten Lage. Für weitere Informationen oder zur Vereinbarung eines Besichtigungstermins stehen wir Ihnen gerne zur Verfügung.



Das Einfamilienhaus befindet sich in einer ruhigen und familienfreundlichen Wohngegend in Plate, Am Radelsberg 67. Die Umgebung zeichnet sich durch eine gepflegte Nachbarschaft mit Einfamilienhäusern und großzügigen Grundstücken aus. Hier genießen Sie eine naturnahe Lage, die gleichzeitig alle notwendigen Annehmlichkeiten in unmittelbarer Nähe bietet. Einkaufsmöglichkeiten für den täglichen Bedarf, wie Supermärkte, Bäckereien und Apotheken, sind in wenigen Minuten erreichbar. Auch Kindergärten und Schulen befinden sich in der Nähe, was die Lage besonders für Familien attraktiv macht. Ein besonderes Highlight ist die Nähe zur Natur: Spazierwege an der Stör-Wasserstraße und kleine Wälder laden zu entspannten Spaziergängen ein, und der nahe gelegene Fluss bietet Freizeitmöglichkeiten für Naturliebhaber. Plate liegt im Landkreis Ludwigslust-Parchim in Mecklenburg-Vorpommern, etwa 10 Kilometer südlich von Schwerin, der Landeshauptstadt des Bundeslandes. Diese Lage verbindet die Vorteile einer ruhigen, ländlichen Wohnlage mit der Nähe zu einer größeren Stadt. Schwerin bietet eine breite Palette an kulturellen, gastronomischen und wirtschaftlichen Möglichkeiten sowie eine ausgezeichnete Infrastruktur. Die Verkehrsanbindung von Plate ist gut: Über die Bundesstraße B106 und die Autobahn A14 ist die Region hervorragend vernetzt, was schnelle Verbindungen nach Schwerin, Wismar und in andere Teile Mecklenburg-Vorpommerns ermöglicht. Auch der öffentliche Nahverkehr ist gut ausgebaut, sodass Pendler und Reisende ohne Auto gut angebunden sind. Diese Lage bietet sowohl eine hohe Lebensqualität in einer ruhigen Umgebung als auch die Möglichkeit, schnell in die lebendigere städtische Umgebung von Schwerin zu gelangen.

www.immobilien-nonnenprediger.de

Wussten Sie schon?

Diese Immobilie können Sie auf unserer Webseite virtuell in 3D besichtigen.



DATEN IM ÜBERBLICK

Wohnfläche	ca. 128 m ²
Grundstücksfläche	ca. 735 m ²
Nutzfläche	ca. 40 m ²
Zimmer	3
Schlafzimmer	2
Badezimmer	2
Carport / Garage / Stellplätze	0/1/3
Baujahr / letzte Sanierung	1996
Energieausweis	Verbrauchsausweis
Energiebedarf	95,95 kwh/(m ² +*a)
Übernahme ab	nach Vereinbarung
Objektzustand	gepflegt
Heizungsart	Zentralheizung
Energieträger	Gas
Internetanschluss	250 MBit/s laut Telekom

Haftungsausschluss: Alle Objektunterlagen und Informationen, Pläne usw. stammen vom Verkäufer. Eine Haftung für die Vollständigkeit und Richtigkeit der Angaben können wir daher trotz größter Sorgfalt nicht übernehmen. Grundsätzlich sind alle Angaben und Objektinformationen vom Interessenten auf die Richtigkeit der Angaben zu überprüfen. Alle Immobilienangebote sind freibleibend und vorbehaltlich Irrtümer, ein Zwischenverkauf sowie eine Änderung der Konditionen ist jederzeit möglich. Die Käufer zahlen nur die üblichen Nebenkosten wie Grunderwerbsteuer, Notarkosten, Gerichtskosten, etc..

Grundriss Erdgeschoss



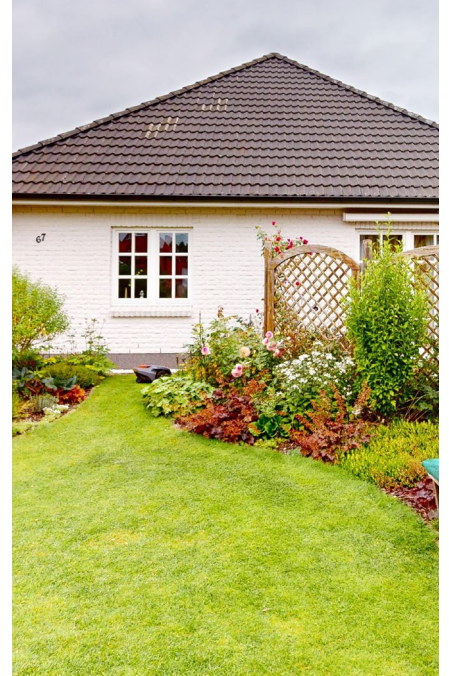
Erdgeschoss

FLÄCHEN
ERDGESCHOSS: 128 m²
AUSBAURESERVE DACHGESCHOSS: ca. 50 m²
Sämtliche Maße sind am Bau zu überprüfen.

01



02



03

01. Straßenansicht

02. Garten

03. Garten mit Terrasse

04. Wohn- u. Esszimmer

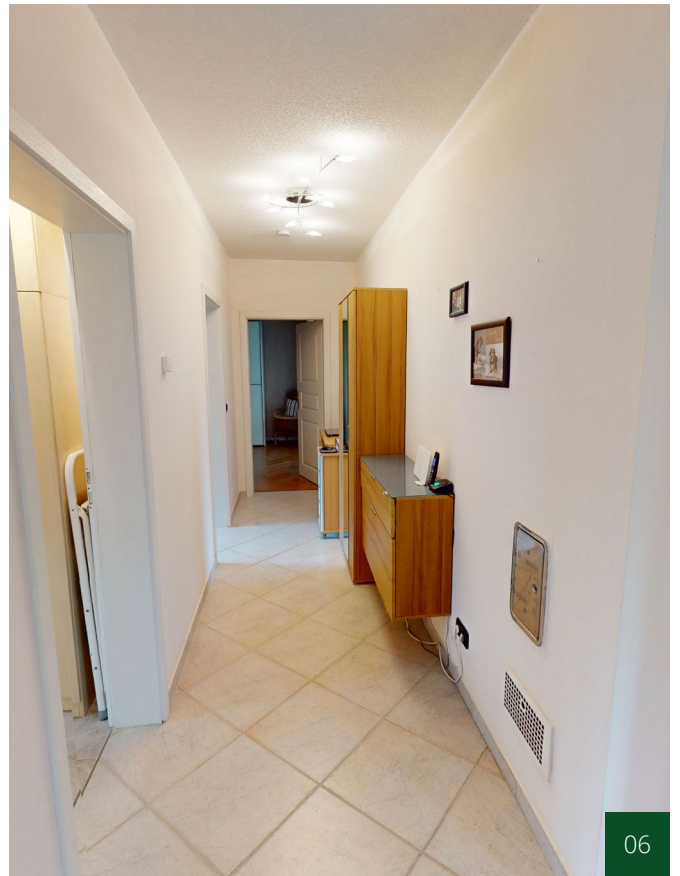
05. Gäste-WC

06. Flur

04



05



06

07



07. Wohnzimmer

08. Wohnzimmer



08

09



09. Kinderzimmer

10. Schlafzimmer



10

11



11. Badezimmer
12. Badezimmer

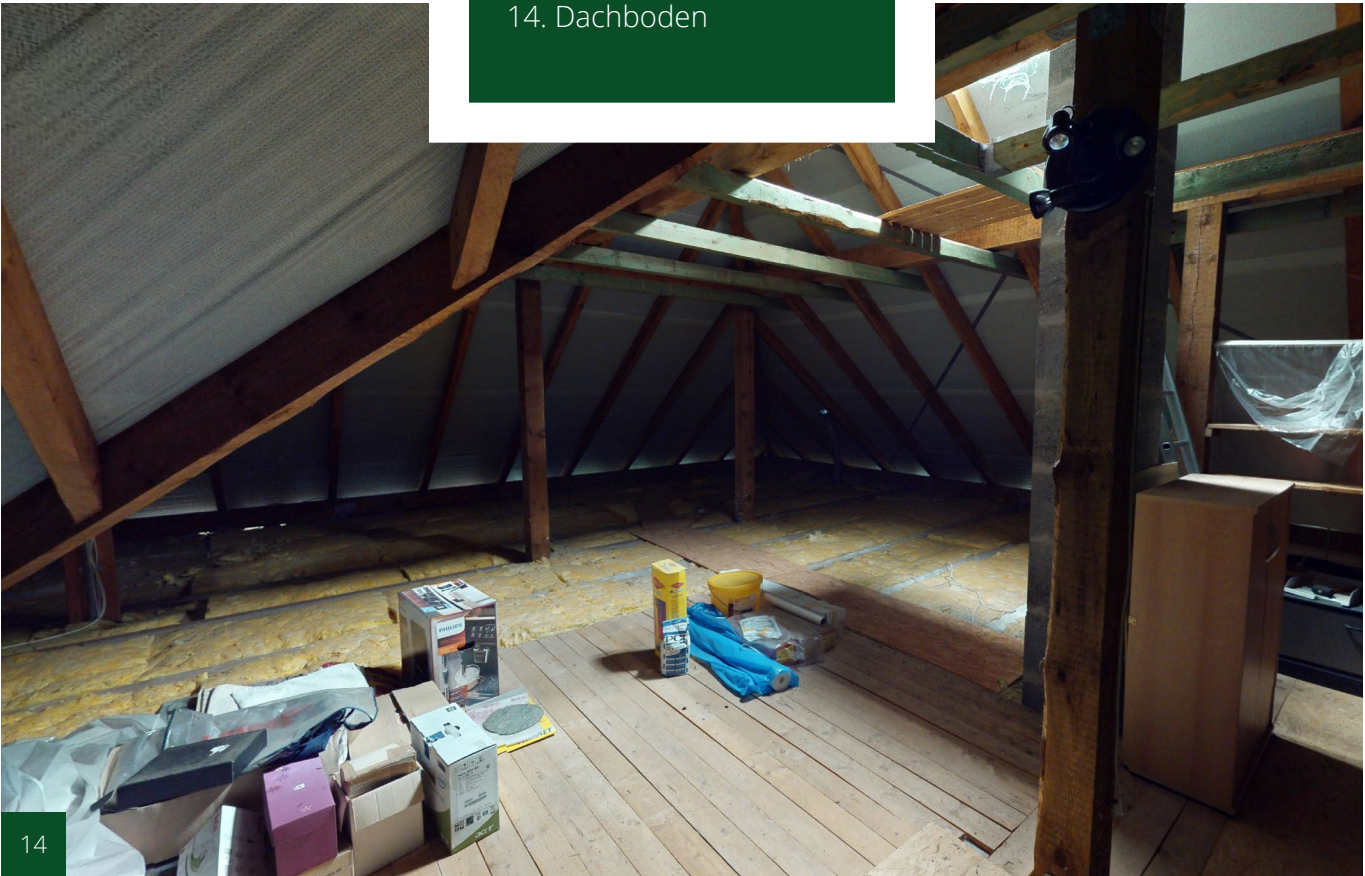


12

13



13. HWR
14. Dachboden



14



Jonas Nonnenprediger

Immobilienverkauf & Immobilienbewertung



Molkereistr. 4, 19053 Schwerin

Tel. 0176/ 325 153 54

Web: www.immobilien-nonnenprediger.de

E-mail: kontakt@immobilien-nonnenprediger.de

