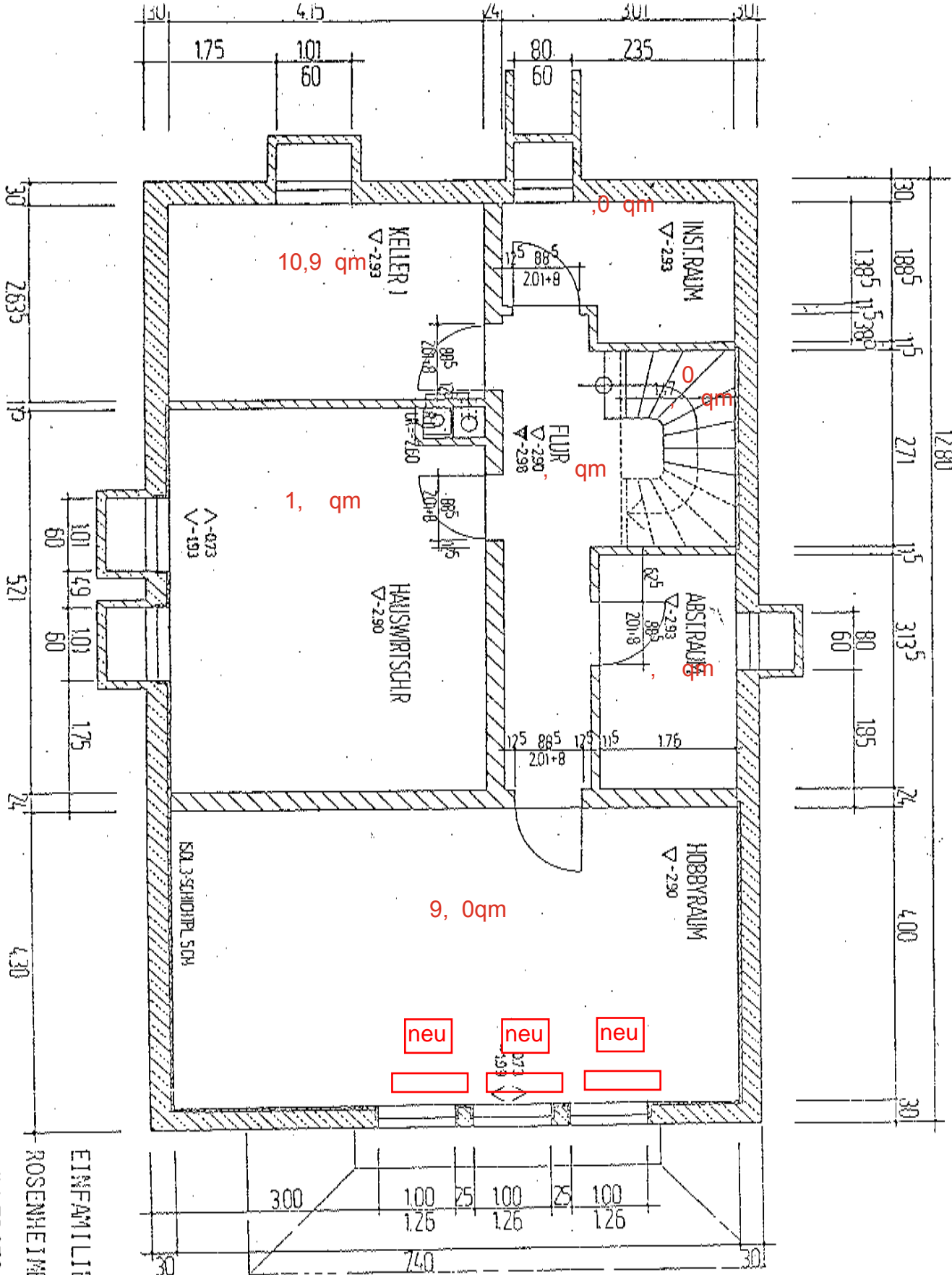


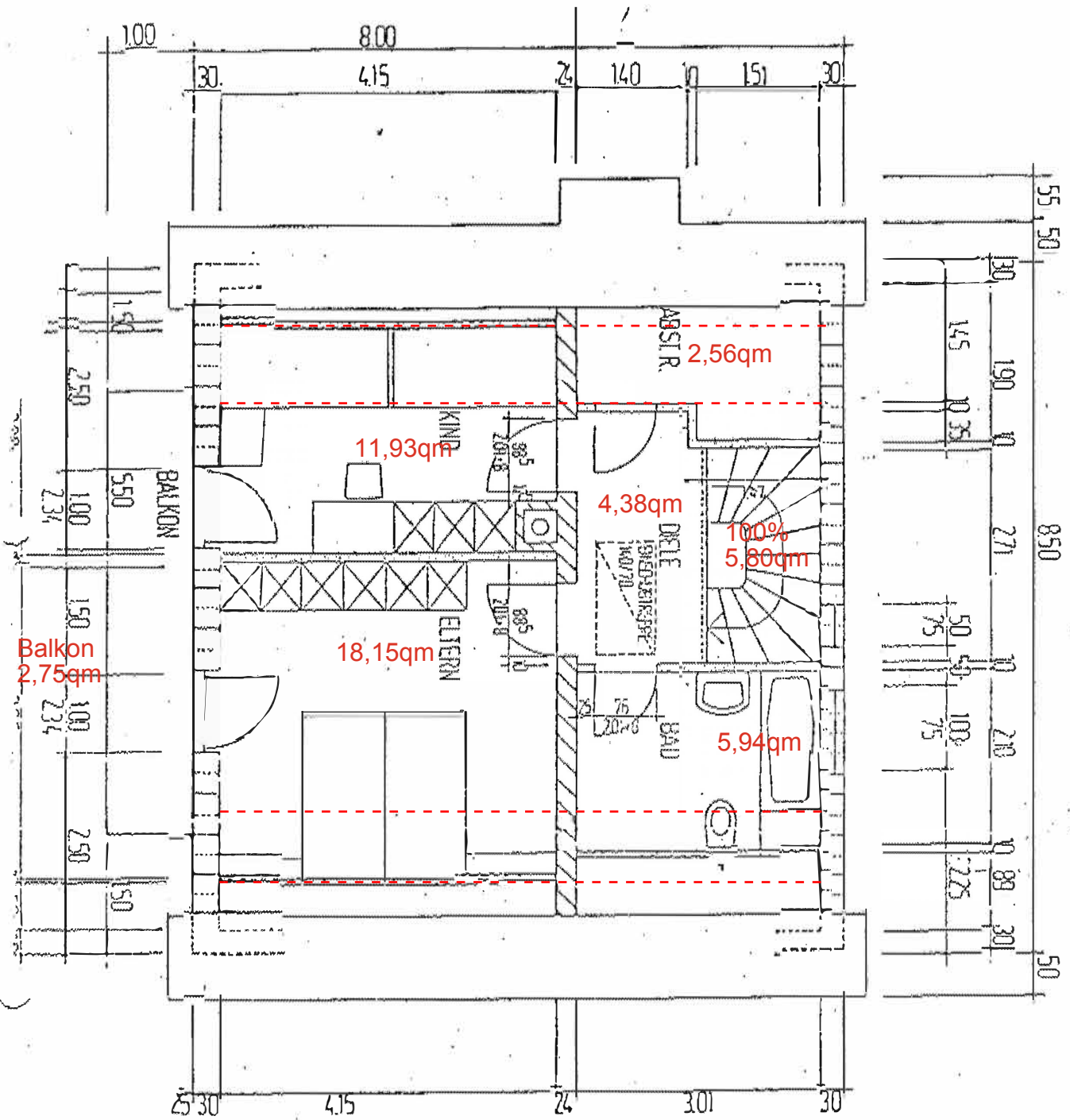
Wohnfläche  
 EG: 70,85qm (inkl Terasse) - 54,65qm netto



Geschoss modernisiert

Nutzfläche 52,99qm  
Hobbyraum 29,60qm - zur Hälfte

EINFAMILIENHAUS OTTOBRUNN  
ROSENHEIMER LANDSTRASSE 35 A  
KELLERGESCHOSS



Wohnfläche

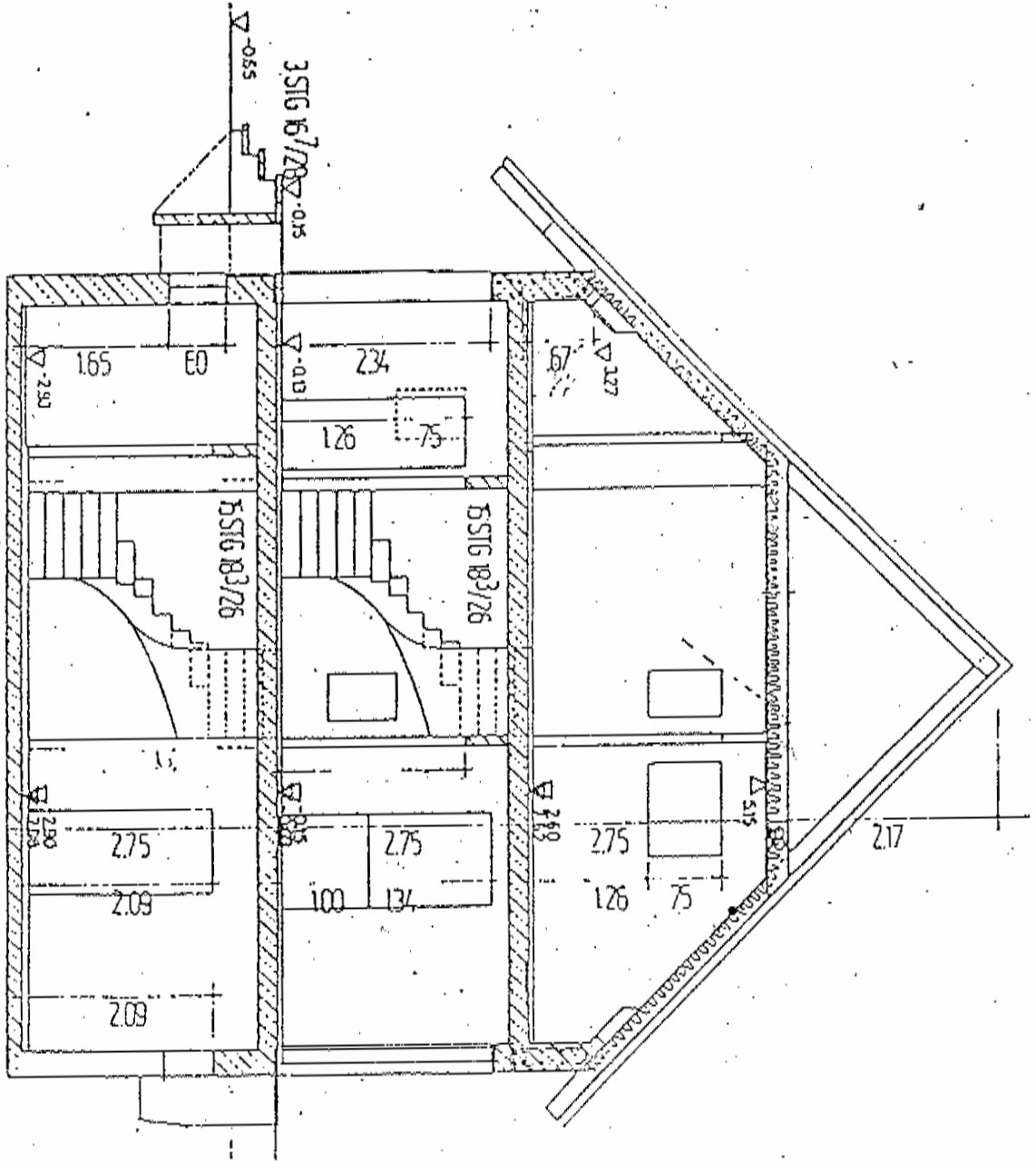
DG: 51,51qm (inkl. Balkon) - 48,76qm netto

Spitzboden: 5,78qm (Hohe 2,00m)

Gesamtwohnfläche:

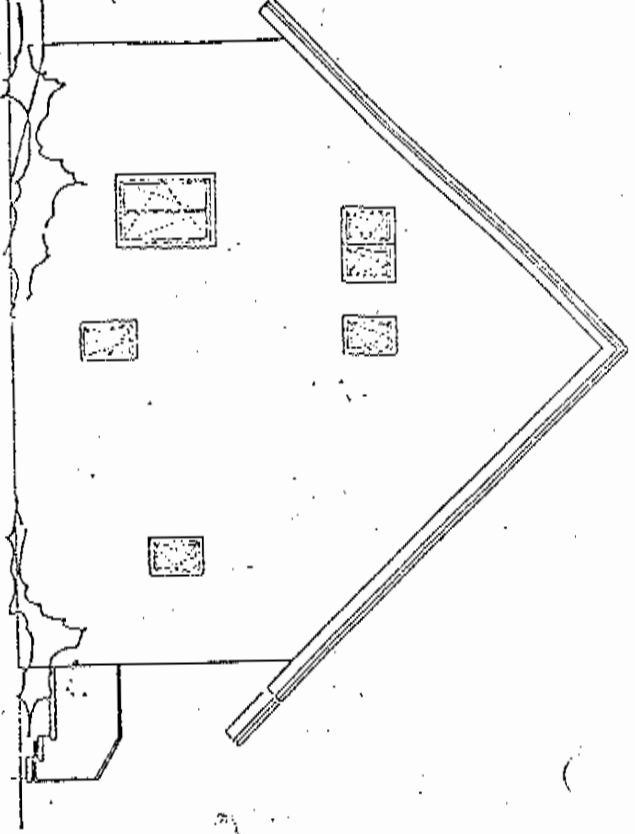
EG+DG+Spitzboden 109,19qm

EINFAMILIENHAUS OTTOBRUNN  
 ROSENHEIMER LANDSTRASSE 33 A  
 DACHGESCHOSS

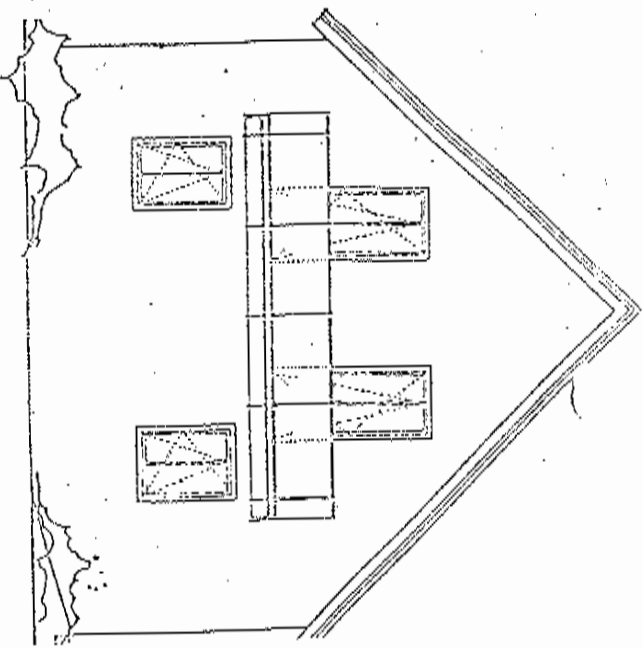


EINFAMILIENHAUS OTTORUNN  
 ROSENHEIMER LANDSTRASSE 33 A  
 SCHNITT

OSTANSICHT



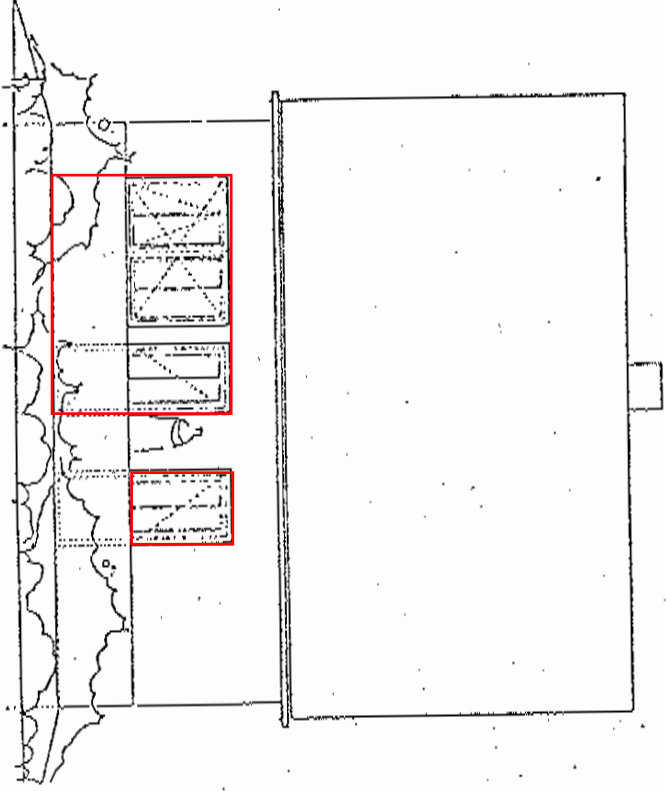
WESTANSICHT



GARTENHAUS OTTOBRUNN  
 ROSENHEIMER LANDSTR. 33A  
 FASSADENANSICHTEN

STÜBANSICHT

neu



neu

WANDERKAMMER

7

