

"Quartier am alten Schlosspark in Zossen"

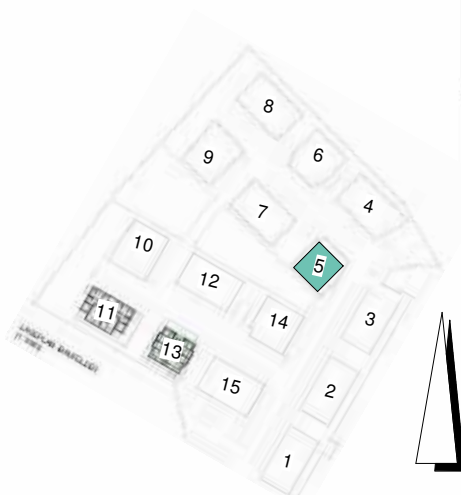
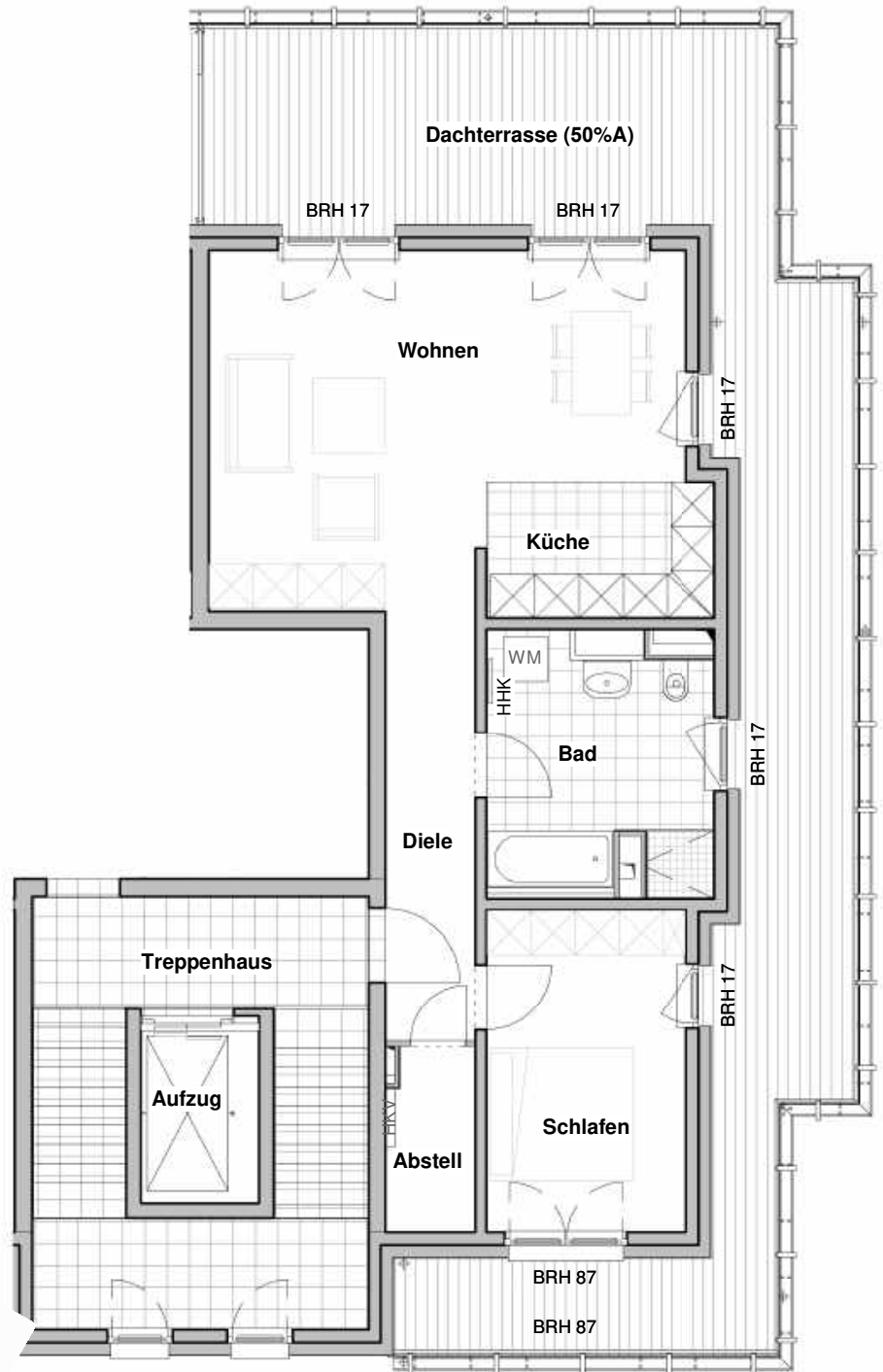
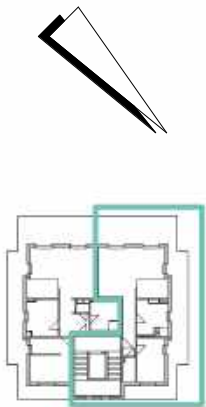
Fischerstraße / Ecke Kirchstraße

15806 Zossen

WE 064 3.OG rechts
05.1.3.2 (064)

2 Zimmer Wohnung mit 90,64 m²

Abstell	2,95 m ²
Bad	10,58 m ²
Diele	7,13 m ²
Küche	5,75 m ²
Schlafen	11,92 m ²
Wohnen	27,03 m ²
Dachterrasse (50%A)	25,28 m ²
Gesamt	90,64 m²



Die Anordnung der Geräte ist beispielhaft und kann vom realisierten Zustand abweichen.
Die Möblierung dient nur als Beispiel und ist nicht Bestandteil der Wohnung.
Die endgültige Lage der HKV ergibt sich aus der Haustechnikplanung.

