

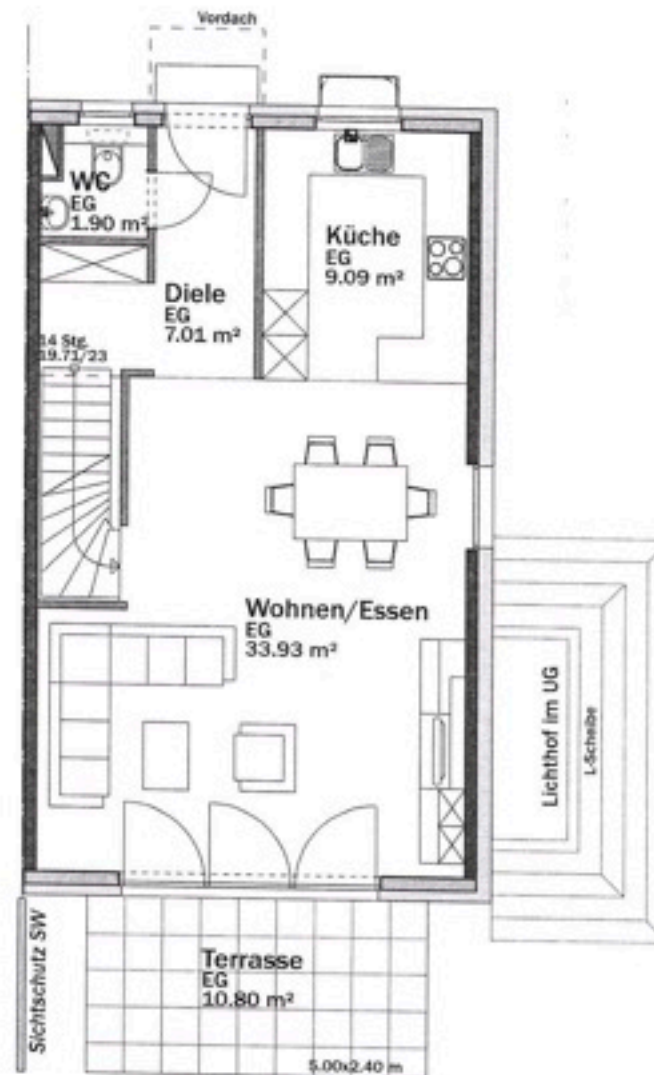
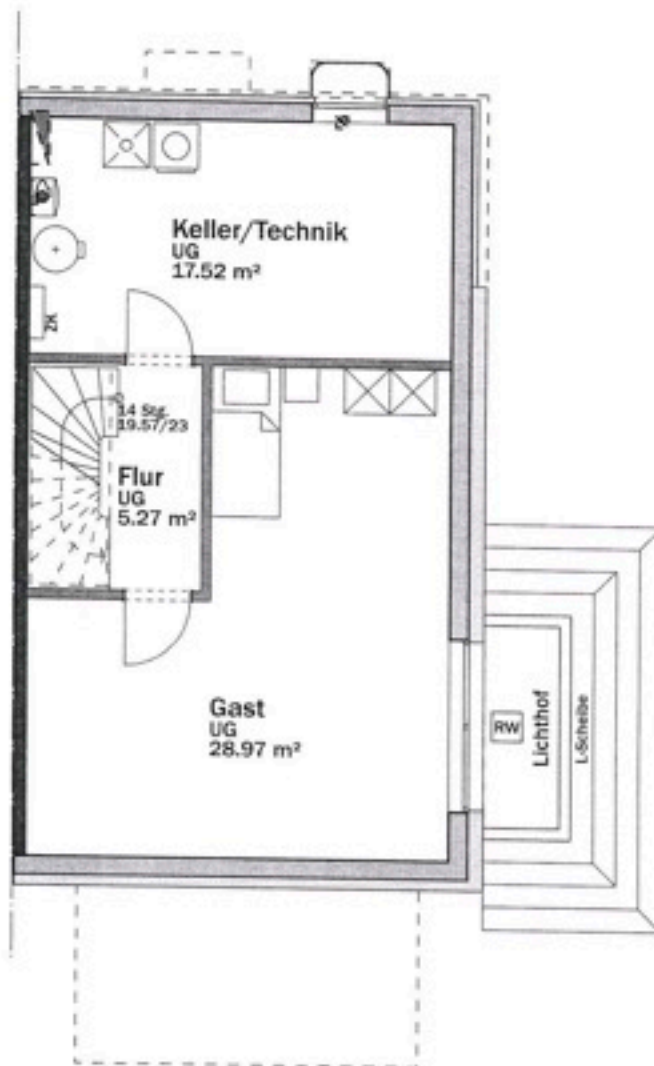
Haustyp Außenmaß 6.18 x 10.60 m, Dachneigung 32 Grad mit Kniestock

M 1:100/DIN A4

Endhaus Rechts - Grundrisse Untergeschoss und Erdgeschoss

mit Fußbodenheizung

22.06.2015



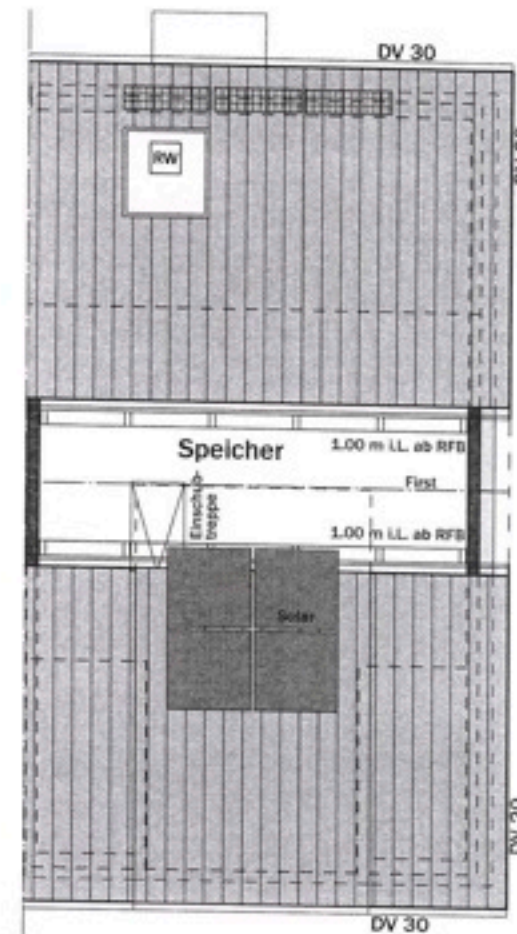
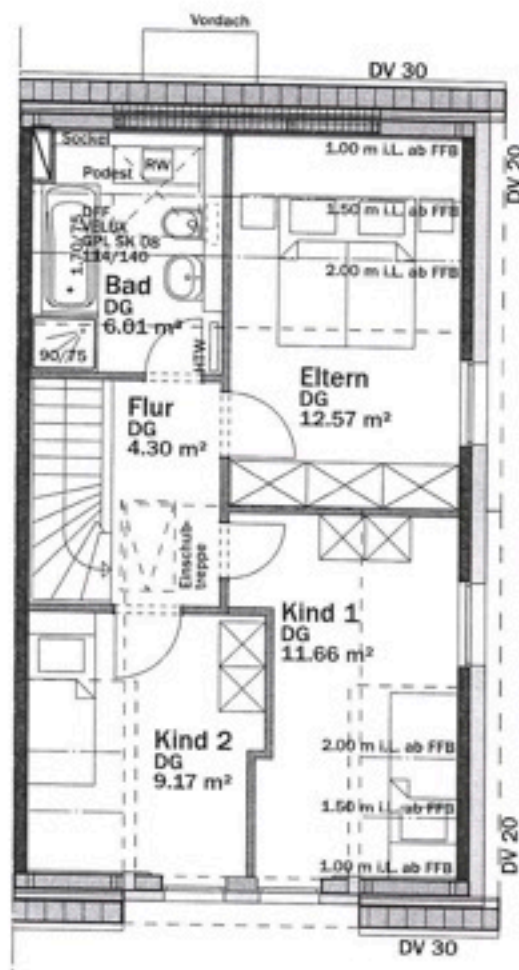
Haustyp Außenmaß 6.18 x 10.60 m, Dachneigung 32 Grad mit Kniestock

M 1:100/DIN A4

Endhaus Rechts - Grundrisse Dachgeschoss und Speicher

mit Fußbodenheizung

22.06.2015



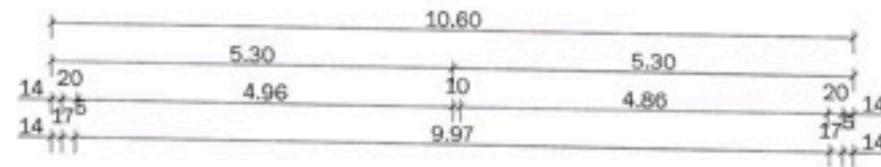
Haustyp Außenmaß 6.18 x 10.60 m, Dachneigung 32 Grad mit Kniestock

M 1:100/DIN A4

Schnitt

mit Fußbodenheizung

22.06.2015



Dachneigung Hauptdach 32 Grad
Dachneigung Gaube 16 Grad

