

# Lankwitz Mühlenstraße 12249 Berlin

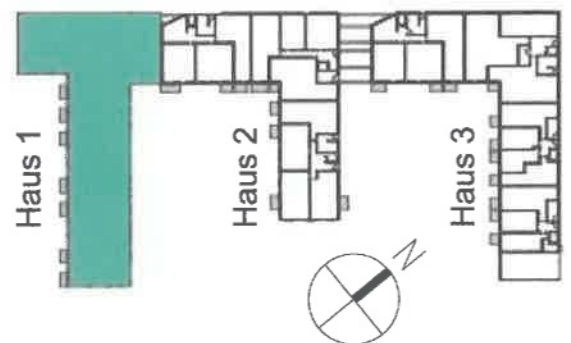


WE 005 1.OG-Links  
1/A/1/01 (005)

4 Zimmer Wohnung mit  
107,14 m<sup>2</sup>

Wohnen	24,00 m <sup>2</sup>
Kind	17,54 m <sup>2</sup>
Kind 2	11,27 m <sup>2</sup>
Schlafen	18,54 m <sup>2</sup>
Küche	6,19 m <sup>2</sup>
Bad	6,47 m <sup>2</sup>
WC/DU	5,24 m <sup>2</sup>
Flur	7,02 m <sup>2</sup>
Flur	6,05 m <sup>2</sup>
HWR	2,06 m <sup>2</sup>
Balkon*	2,76 m <sup>2</sup>
	107,14 m <sup>2</sup>

Haus 1



\* Terrassen werden bis zu 15m<sup>2</sup> zu 50%  
darüber hinaus mit 25% angerechnet.

