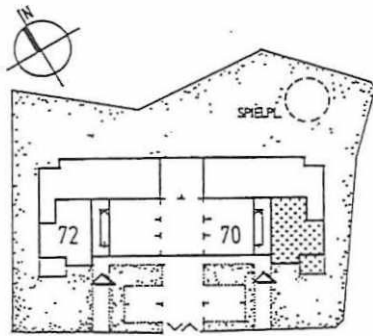
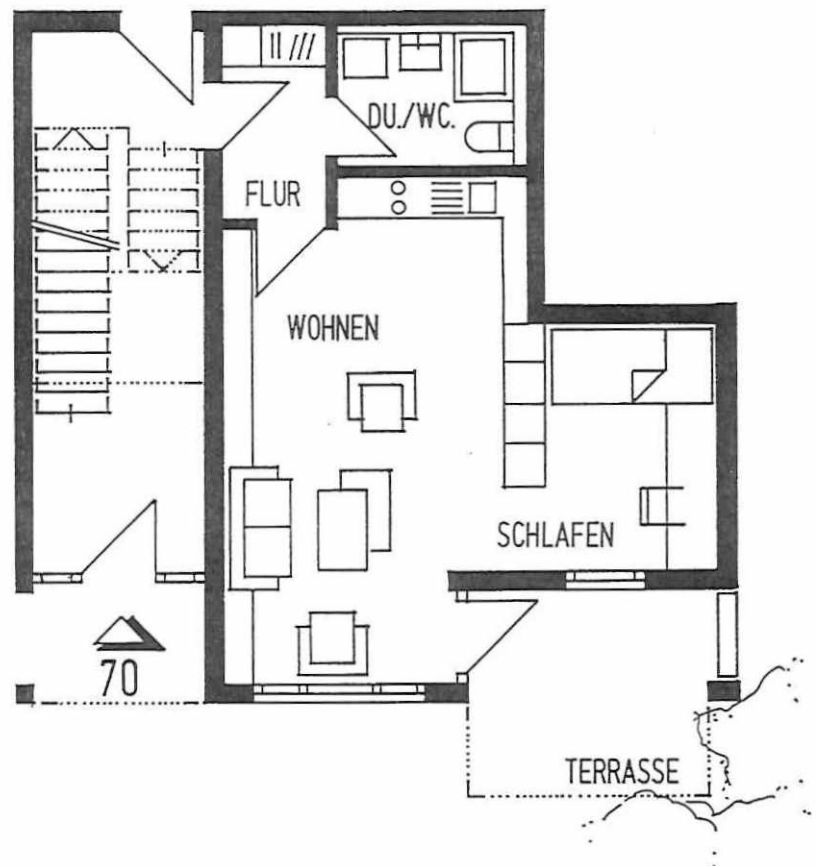


# EINHEIT 5

GEORG-BOEHRINGER-WEG 70



GEORG-BOEHRINGER-WEG

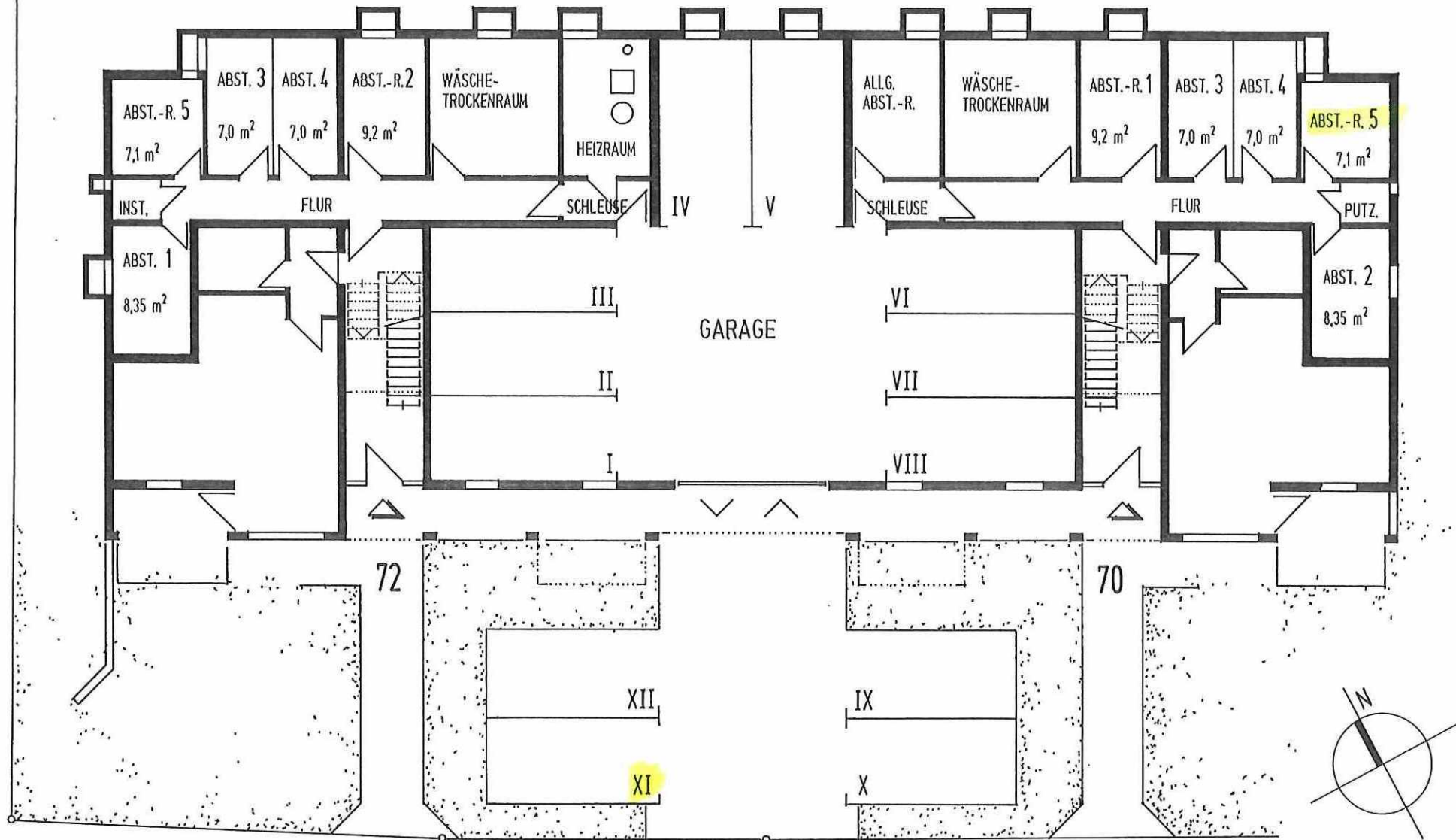


## 1-Zimmer-Wohnung

Wohnen/Schlafen	32,15 m <sup>2</sup>
Dusche/WC	4,06 m <sup>2</sup>
Flur	3,48 m <sup>2</sup>
	39,69 m <sup>2</sup>
./. 3% Putz	1,19 m <sup>2</sup>
	38,50 m <sup>2</sup>
Terrasse (1/2)	4,26 m <sup>2</sup>
Wohnfläche	42,76 m <sup>2</sup>

GARTENGESCHOSS M 1/100

UNTERGESCHOSS MIT SAMMELGARAGE FÜR 8 PKW  
GEORG - BOEHRINGER - WEG 70/72



GEORG - BOEHRINGER - WEG