



2116

Gallen-Süd

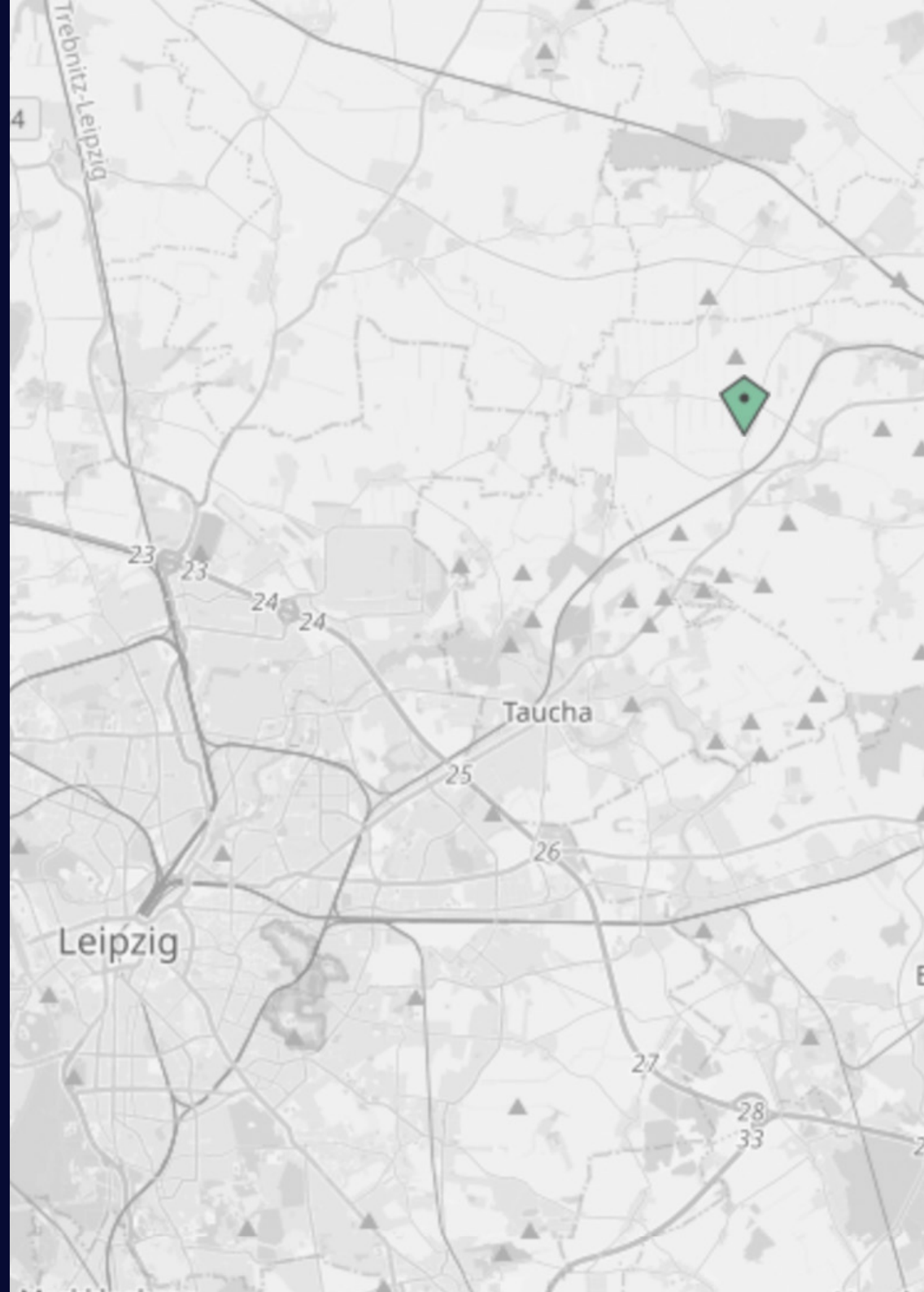
Zum Wiesengraben

Exposé

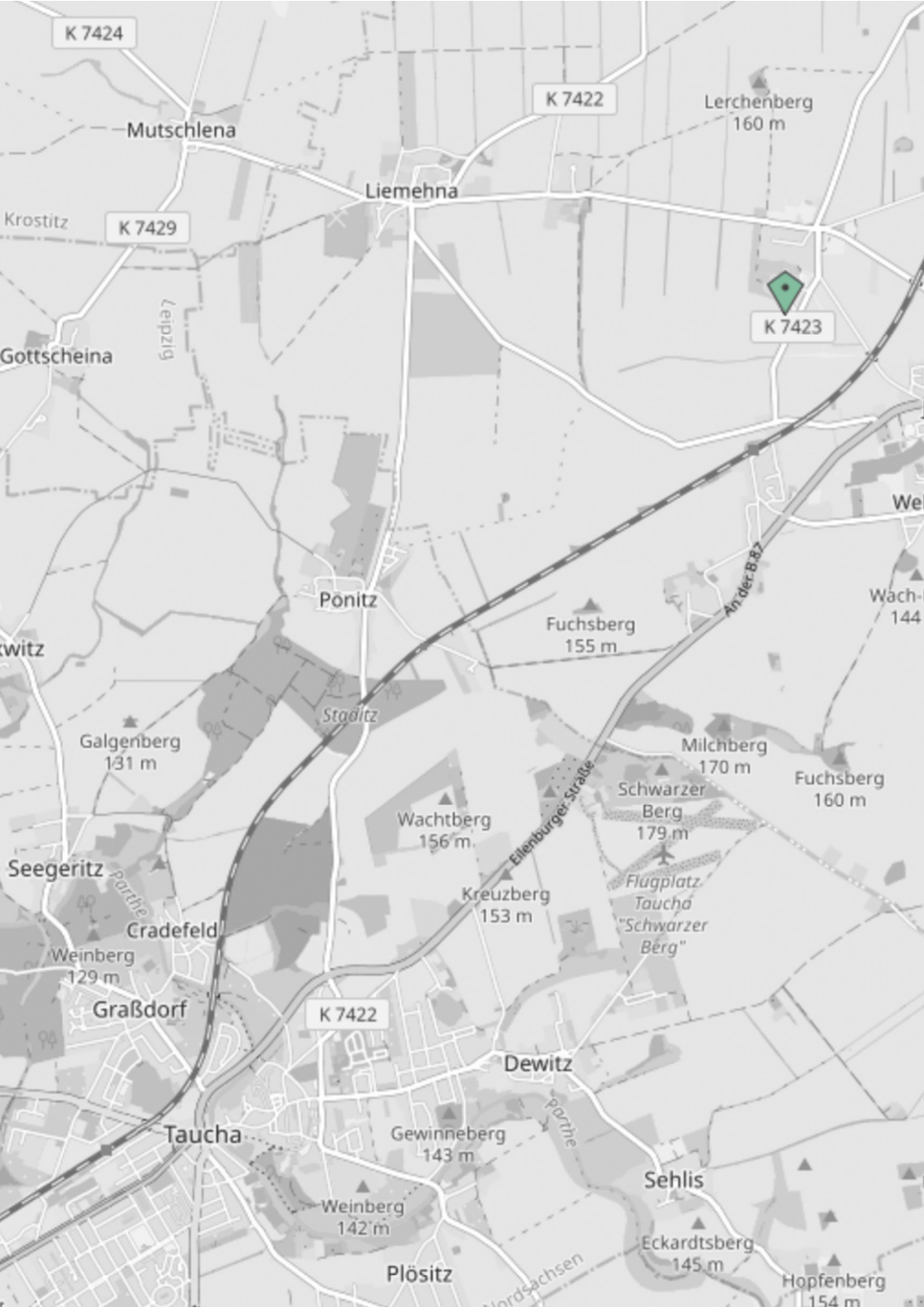
Zur Lage

Jesewitz mit dem Ortsteil Gallen zeichnet sich durch eine umfassend gute Anbindung und Lage aus. Es liegt unweit der Metropole Leipzig und ist direkt durch das S-Bahn Netz verbunden. Von dort sind es nur 20 Minuten auf den Leipziger Markt oder 5 Minuten nach Taucha oder Eilenburg.

Das Wohngebiet ist im Jahr 2022 neu erschlossen und liegt ruhig zwischen einzelnen Feldern. Alle grundlegenden Nahversorgungen sind mit wenig Anstrengung zu Fuß oder mit dem Fahrrad erreichbar.



Anfragen an: wohnen@mp-jesewitz.de – 03423/7501172



Entfernungen

Bahnhof Jesewitz	1km
KiTa / Grundschule / Einkaufen	2km
Autobahn A14	10km
BMW Werk Leipzig	11km
Leipzig	15km
Flughafen Leipzig/Halle	30km

Infrastruktur (im Umkreis 5km)

Lebensmittel Discount
Allgemeinmediziner
KiTa / Grundschule
Öffentliche Verkehrsmittel



Anfragen an: wohnen@mp-jesewitz.de – 03423/7501172

Ausstattung

Moderne Luft-Wärmepumpe

Fußbodenheizung

elektrische Jalousien

Gäste-WC und Hauptbad (inkl. Dusche und Badewanne)

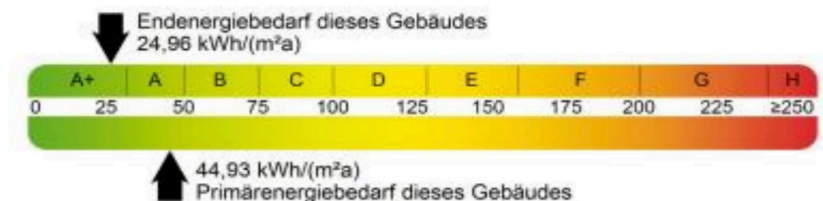
Gartenanteil und Terrasse

Glasfaseranschluss und Netzwerkverkabelung

Schlafzimmer mit Ankleide

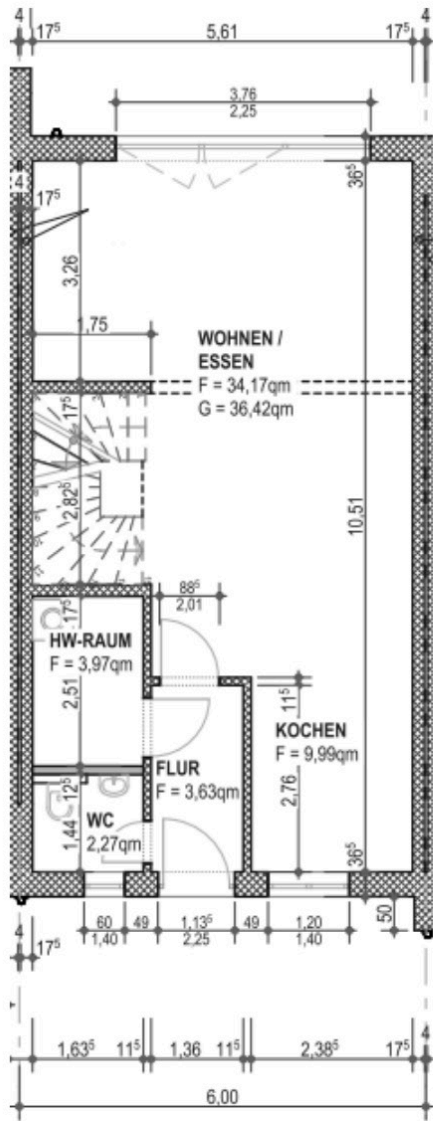


Bedarfsangabe Musterhaus 4

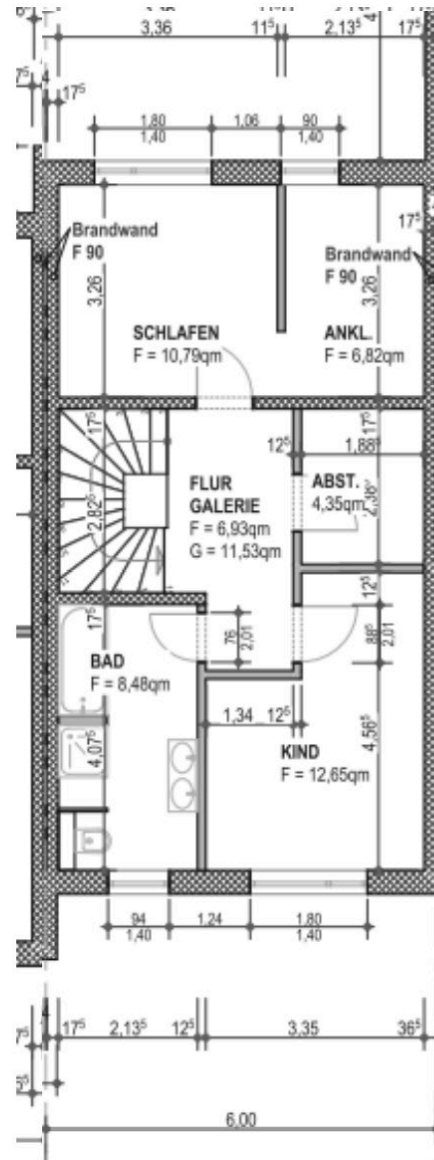


Anfragen an: wohnen@mp-jesewitz.de - 03423/7501172

Erdgeschoss



1. Obergeschoss



Grundriss

Gesamtwohnfläche	104,05 m²
Erdgeschoss	54,03 m²
Flur	3,63 m ²
WC	2,27 m ²
HW-Raum	3,97 m ²
Wohnen / Essen	34,17 m ²
Obergeschoss	50,02 m²
Flur / Galerie	6,93 m ²
Bad	8,48 m ²
Abstellen	4,35 m ²
Ankleiden	6,82 m ²
Kind	12,65 m ²
Schlafen	10,79 m ²









Jetzt anfragen!

Zum Wiesengraben, Gallen-Süd

Telefonisch | 03423/7501172
per E-Mail | wohnen@mp-jesewitz.de

M&P Immobilienverwaltungs GmbH - An der Laakenwiese 5, 04838 Jesewitz