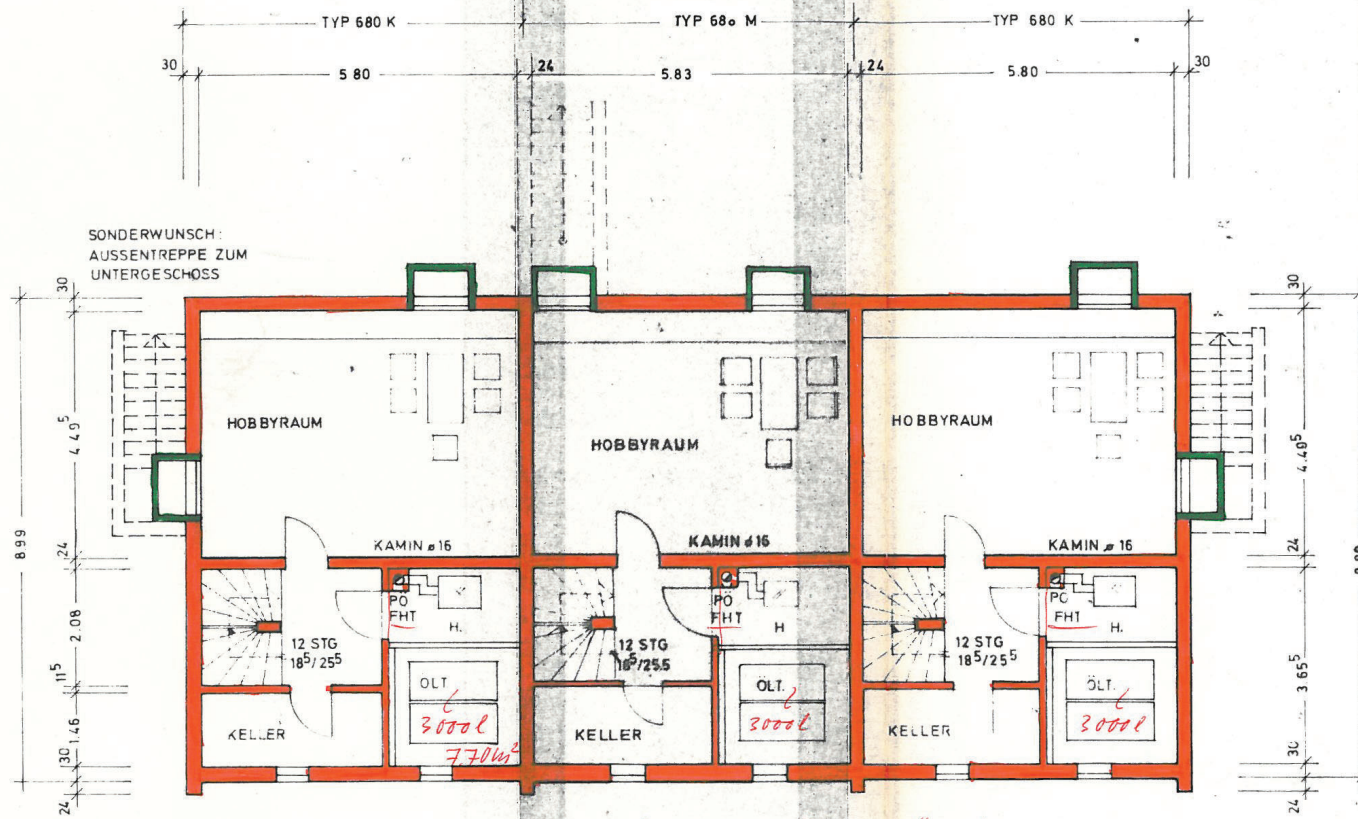
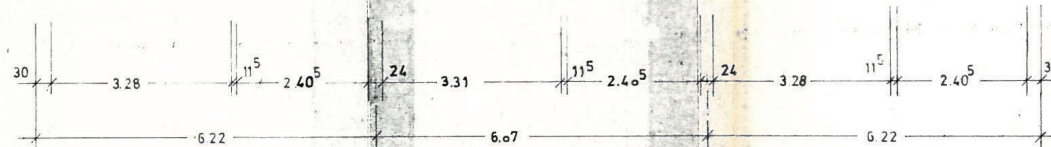


KELLERGEHOSS

M = 1 100



*Batteriebehälter nach DIN 6620 mit Überfüllsicherung
flüssigkeitsdichte Wannen 0,40 m hoch*



Hinweise der Baugenehmigungsbehörde:
 Die genehmigten Pläne und die geprüfte Statik müssen auf der Baustelle aufliegen.
 Alle tragenden Teile sind nach geprüfter statischer Berechnung durchzuführen.
 Es sind nur Materialien nach DIN-Normen zu verwenden.
 Die Wärmeisolierung nach DIN 4108,
 die Schallsolierung nach DIN 4105 zu erfolgen.
 Beim Durchgang durch die Massivdecken ist der Kamin von diesen Decken durch 2 bis 3 cm breite Fugen zu trennen, die mit Mineralwolle dicht auszufüllen sind.
 Kamine müssen von Holzbalken 6 cm Abstand erhalten und sind innerhalb der Balkendecke mit einem Betongürtel zu umgeben.