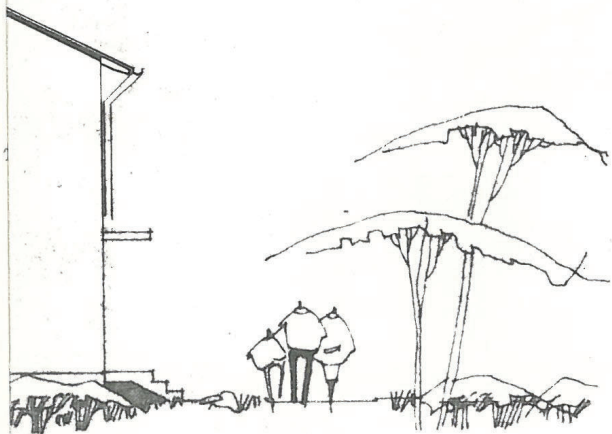
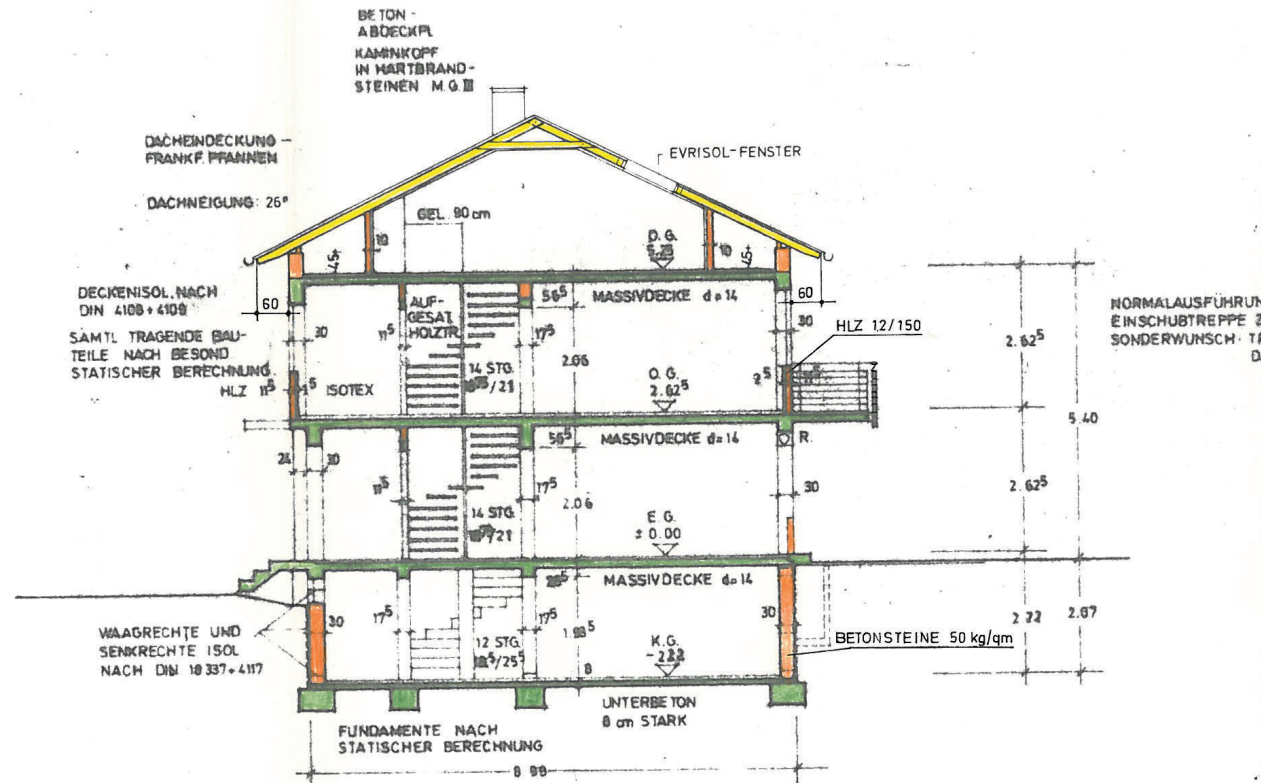


DES ECKHAUS
800 K



SCHNITT
M 1/100



Hinweise der Baugenehmigungsbehörde:

Die genehmigten Pläne und die geprüfte Statik müssen auf der Baustelle aufliegen.

Alle tragenden Teile sind nach geprüfter statischer Berechnung durchzuführen.

Es sind nur Materialien nach DIN-Normen zu verwenden.

Die Wärmeisolierung hat nach DIN 4108, die Schallsolierung nach DIN 4109 zu erfolgen.

Beim Durchgang durch die Massivdecken ist der Kamin von diesen Decken durch 2 bis 3 cm breite Fugen zu trennen, die mit Mineralwolle dicht auszufüllen sind.

Kamine müssen von Holzbalken 6 cm Abstand erhalten und sind innerhalb der Balkendecke mit einem Betongürtel zu umgeben.