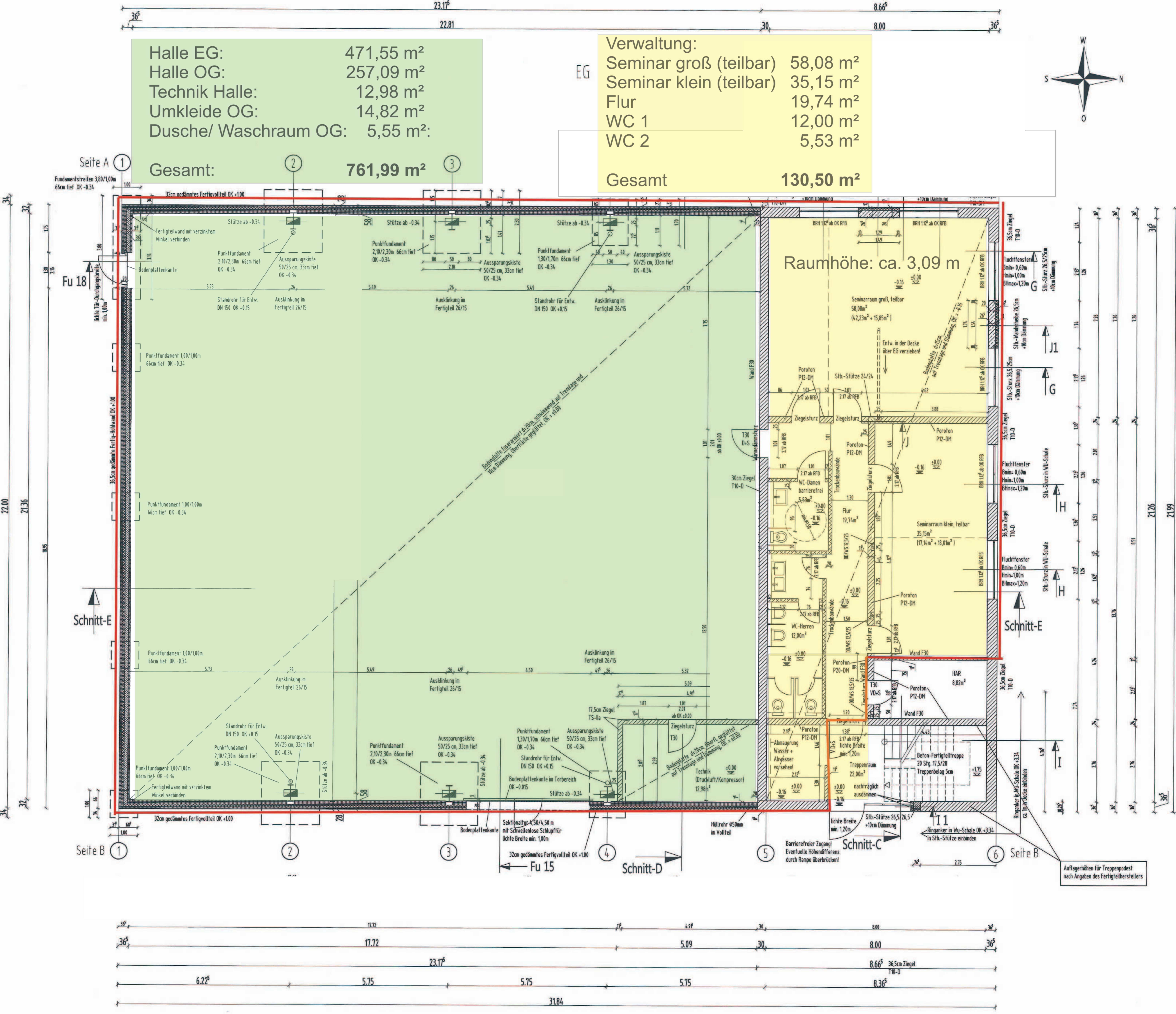


Halle EG: 471,55 m<sup>2</sup>  
 Halle OG: 257,09 m<sup>2</sup>  
 Technik Halle: 12,98 m<sup>2</sup>  
 Umkleide OG: 14,82 m<sup>2</sup>  
 Dusche/ Waschaum OG: 5,55 m<sup>2</sup>

**Gesamt: 761,99 m<sup>2</sup>**

EG  
 Seminar groß (teilbar) 58,08 m<sup>2</sup>  
 Seminar klein (teilbar) 35,15 m<sup>2</sup>  
 Flur 19,74 m<sup>2</sup>  
 WC 1 12,00 m<sup>2</sup>  
 WC 2 5,53 m<sup>2</sup>

**Gesamt 130,50 m<sup>2</sup>**



Seite A

Seite B

Schnitt-E

Schnitt-E

Schnitt-C

Schnitt-D

Auflagerhöhen für Treppenpodest nach Angaben des Fertigherstellers

Raumhöhe: ca. 3,09 m

Seminarraum groß, teilbar  
 58,08m<sup>2</sup>  
 (4,23m x 15,95m)

Seminarraum klein, teilbar  
 35,15m<sup>2</sup>  
 (17,14m x 18,01m)

HAR 8,82m<sup>2</sup>

Barrierefreier Zugang! Eventuelle Höhendifferenz durch Rampe überbrücken!

23.17<sup>2</sup> 8.66<sup>5</sup> 36<sup>5</sup>

23.17<sup>2</sup> 8.66<sup>5</sup> 36<sup>5</sup>

6.22<sup>2</sup> 5.75 5.75 5.75 8.36<sup>5</sup>