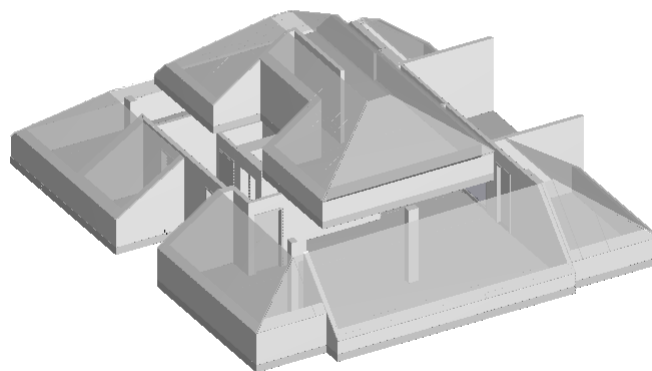


Aufmaßunterlagen Objekt:
Auf der Hostert 22, 65232 Taunusstein



Wohn- Nutzflächenberechnung nach WoFIV

Hinweis: Die vorliegenden Aufmaßunterlagen wurden auf Grundlage der Wohnflächenverordnung (§3 WoFIV) mit der Genauigkeitsstufe I bis II erstellt. Bitte prüfen Sie diese auf Vollständigkeit.

Nr	Art	Raum	Flächen in 1m Höhe	Flächen in 2m Höhe	Fläche
OG					
1	W	HWR	1.92 m x 1.06 m = 2.04 m ²	+ 1.92 m x 0.80 m + 1.00 m x 0.27 m = 1.81 m ² 1.81 m ² + (2.04 m ² - 1.81 m ²) * 0.5 =	1.93 m ²
2	W	Flur		1.68 m x 1.06 m + 1.90 m x 0.26 m + 1.34 m x 1.47 m + 1.34 m x 1.26 m + 1.34 m x 1.21 m + 2.80 m x 0.45 m + 2.80 m x 0.76 m	10.94 m ²
3	N	Technik Aufzug		0.53 m x 0.90 m	0.48 m ²
4	W	Kinderzimmer	4.14 m x 0.75 m + 2.52 m x 0.75 m + 3.88 m x 0.75 m + 2.29 m x 0.36 m + 3.88 m x 0.36 m + 2.52 m x 2.05 m + 3.88 m x 1.07 m + 3.88 m x 0.98 m = 23.25 m ²	4.14 m x 0.72 m + 4.14 m x 0.03 m + 1.06 m x 0.75 m + 3.88 m x 0.72 m + 3.88 m x 0.03 m + 0.83 m x 0.36 m + 3.88 m x 0.06 m + 3.88 m x 0.29 m + 1.06 m x 1.03 m + 3.88 m x 0.05 m + 3.88 m x 0.98 m = 13.56 m ²	18.41 m ²
5	W	Badezimmer	2.05 m x 1.67 m + 2.05 m x 0.14 m + 2.05 m x 0.41 m = 4.55 m ²	0.66 m x 1.67 m + 0.66 m x 0.14 m + 0.66 m x 0.41 m = 1.47 m ² 1.47 m ² + (4.55 m ² - 1.47 m ²) * 0.5 =	3.01 m ²
6	W	Wohnzimmer / Küche	7.92 m x 0.35 m + 2.16 m x 1.16 m + 7.92 m x 1.16 m + 10.25 m x 0.56 m + 6.13 m x 0.06 m + 3.76 m x 0.06 m + 2.06 m x 0.01 m + 0.08 m x 0.01 m + 0.21 m x 0.01 m / 2 + 3.79 m x 0.01 m + 3.79 m x 0.01 m + 3.76 m x 0.01 m		

+ 0.04 m x 0.08 m	1.26 m x 0.33 m
+ 2.02 m x 0.08 m	+ 1.28 m x 0.33 m
+ 0.08 m x 0.04 m	+ (0.96 m + 1.06 m) / 2 x 0.11 m
+ 0.08 m x 0.04 m	+ 7.92 m x 0.11 m
+ 3.79 m x 0.04 m	+ 1.06 m x 0.41 m
+ 3.79 m x 0.04 m	+ 7.92 m x 0.41 m
+ 3.76 m x 0.08 m	+ 9.15 m x 0.56 m
+ 0.04 m x 0.09 m	+ 5.03 m x 0.06 m
+ 2.10 m x 0.05 m	+ 3.76 m x 0.06 m
+ 2.10 m x 0.05 m	+ 0.95 m x 0.01 m
+ 3.78 m x 0.05 m	+ 0.08 m x 0.01 m
+ 3.78 m x 0.05 m	+ 0.21 m x 0.01 m / 2
+ 3.76 m x 0.09 m	+ 3.79 m x 0.01 m
+ 2.15 m x 0.06 m	+ 3.79 m x 0.01 m
+ 2.15 m x 0.06 m	+ 3.76 m x 0.01 m
+ 3.78 m x 0.06 m	+ 0.04 m x 0.04 m
+ 3.78 m x 0.06 m	+ 0.92 m x 0.04 m
+ 4.12 m x 0.11 m	+ 0.08 m x 0.02 m
+ 2.15 m x 0.01 m	+ 0.08 m x 0.02 m
+ 0.21 m x 0.01 m / 2	+ 3.79 m x 0.02 m
+ 7.89 m x 0.01 m	+ 3.79 m x 0.02 m
+ 10.25 m x 2.40 m	+ 3.76 m x 0.04 m
+ 2.20 m x 0.93 m	+ (1.03 m + 1.04 m) / 2 x 0.14 m
+ 6.05 m x 0.93 m	+ (3.79 m + 3.78 m) / 2 x 0.14 m
+ 6.05 m x 0.07 m	+ 3.76 m x 0.14 m
+ 2.92 m x 1.18 m	+ 1.04 m x 0.06 m
	+ 1.04 m x 0.06 m
	+ 3.78 m x 0.06 m
	+ 3.78 m x 0.06 m
	+ 4.12 m x 0.11 m
	+ 1.04 m x 0.01 m
	+ 0.21 m x 0.01 m / 2
	+ 7.89 m x 0.01 m
	+ 9.15 m x 2.40 m
	+ 1.10 m x 0.93 m
	+ 6.05 m x 0.93 m
	+ 6.05 m x 0.07 m
	+ 2.92 m x 1.18 m
= 60.05 m ²	= 46.42 m ²

$$46.42 \text{ m}^2 + (60.05 \text{ m}^2 - 46.42 \text{ m}^2) * 0.5 =$$

53.24 m²

7	W	Arbeitszimmer	(2.32 m + 2.46 m) / 2 x 0.12 m	(0.90 m + 1.02 m) / 2 x 0.10 m
			+ 2.46 m x 2.34 m	+ 1.02 m x 1.36 m
			+ 2.58 m x 1.89 m	+ 1.13 m x 1.89 m
			= 10.92 m ²	= 3.62 m ²

$$3.62 \text{ m}^2 + (10.92 \text{ m}^2 - 3.62 \text{ m}^2) * 0.5 =$$

7.27 m²

8	W	Badezimmer 2	2.23 m x 0.72 m	0.90 m x 0.72 m
			+ 2.23 m x 0.24 m	+ 0.90 m x 0.24 m
			+ 2.23 m x 1.72 m	+ 0.90 m x 0.14 m
			+ (2.23 m + 0.56 m) / 2 x 0.93 m	+ 1.46 m x 0.88 m
				+ 0.90 m x 1.35 m
			= 7.27 m ²	= 3.49 m ²

$$3.49 \text{ m}^2 + (7.27 \text{ m}^2 - 3.49 \text{ m}^2) * 0.5 =$$

5.38 m²

Objekt: Auf der Hostert 22 - 65232 Taunusstein

9	W	Badezimmer 2	1.39 m x 1.12 m + 1.16 m x 1.60 m = 3.41 m ²	1.39 m x 1.12 m + 1.16 m x 1.25 m = 3.01 m ²	
					3.01 m ² + (3.41 m ² - 3.01 m ²) * 0.5 =
					3.21 m ²
10	W	WC		1.17 m x 0.85 m	0.99 m ²
11	W	Schlafzimmer	2.30 m x 2.43 m + 2.30 m x 0.17 m + 1.55 m x 2.60 m + 2.30 m x 1.74 m + 2.30 m x 0.70 m + 2.30 m x 1.04 m + 2.30 m x 1.04 m + 0.19 m x 2.09 m = 20.80 m ²	2.30 m x 2.18 m + 2.30 m x 0.42 m + 1.55 m x 2.60 m + 2.30 m x 1.49 m + 2.30 m x 0.95 m + 1.18 m x 0.54 m + 1.18 m x 0.54 m + 1.31 m x 1.08 m + 0.88 m x 0.26 m = 18.54 m ²	
					18.54 m ² + (20.80 m ² - 18.54 m ²) * 0.5 =
					19.67 m ²
12	N	Podest		1.01 m x 0.18 m + 1.01 m x 0.30 m	0.48 m ²
13	N	Aufzug		1.04 m x 0.74 m	0.77 m ²
14	W	Loggia*		3.12 m x 2.61 m + 3.12 m x 2.63 m	4.09 m ²
Summe Wohnfläche OG					128.14 m²
Summe Nutzfläche OG					1.73 m²
DG					
15	N	Studio		5.39 m x 3.10 m + 3.74 m x 0.45 m + 2.60 m x 2.43 m + 2.60 m x 0.35 m + 0.09 m x 2.78 m + 2.60 m x 0.15 m + (5.33 m + 5.34 m) / 2 x 3.26 m	43.65 m ²
Summe Wohnfläche DG					0.00 m²
Summe Nutzfläche DG					43.65 m²
Summe Wohnfläche					128.14 m²
Summe Nutzfläche					45.38 m²

voll berechnet werden:

Die Grundflächen von Räumen oder Raumteilen mit einer lichten Höhe von Mindestens 2,00 m, Fenster und offene Wändnischen, die bis zum Boden herunterreichen und mehr als 0,13 cm tief sind, Erker und Wandschränke, die eine Grundfläche von mindestens 0,50 m² haben und Raumteile unter Treppen, soweit die lichte Höhe mindestens 2,00 m beträgt.

zu Hälfte berechnet werden:

Die Grundflächen von Raumteilen mit einer lichten Höhe von mehr als 1,00 m und weniger als 2,00 m.

nicht berechnet werden:

Die Grundflächen von Raumteilen mit einer lichten Höhe von weniger als 1,00 m.

* zu einem Viertel, bzw. zur Hälfte

berechnet werden:

Balkone, Loggien, Terrassen, Dachgärten, Wintergarten unbeheizt

W Wohnfläche

G Gewerbefläche

N Nutzfläche

V Verkehrsfläche



Berechnung BGF und BRI nach DIN 277

Die Berechnung erfolgt auf der Grundlage vom örtlichen Aufmaß

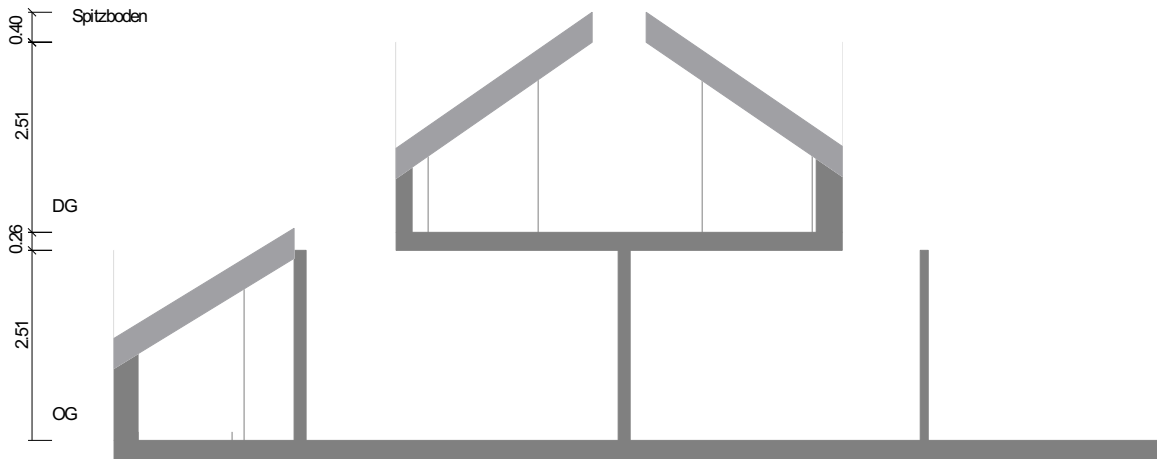
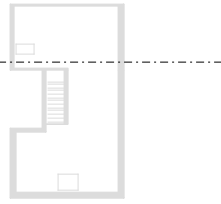
BGF

Nr.	Geschoss	Flächenberechnung	Fläche m ²
1	DG	5.91 x 3.62 4.26 x 2.97 (5.90 + 5.91) / 2 x 3.51	54.77
2	OG	7.32 x 2.93 6.13 x 3.13 0.28 x 1.86 1.53 x 1.37 1.53 x 0.49 / 2 3.32 x 0.32 3.32 x 1.06 / 2 1.00 x 0.32 / 2 0.14 x 0.04 / 2 0.28 x 0.09 / 2 0.28 x 0.04 1.53 x 0.13 (1.95 + 2.07) / 2 x 0.04 7.32 x 2.93 6.13 x 3.13 0.28 x 1.86 1.53 x 1.37 1.53 x 0.49 / 2 3.32 x 0.32 3.32 x 1.06 / 2 1.00 x 0.32 / 2 0.14 x 0.04 / 2 0.28 x 0.09 / 2 0.28 x 0.04 1.53 x 0.13 (1.95 + 2.07) / 2 x 0.04 8.22 x 0.24 11.18 x 0.41 13.61 x 4.26 13.77 x 1.68 11.51 x 2.27 13.89 x 1.61 13.38 x 2.84 (13.38 + 11.39) / 2 x 1.12 9.49 x 0.74	288.88
Summe BGF			343.65 m²

BRI

Nr.	Geschoss	Fläche Geschoß [m ²]	Fläche Dachschräge [m ²]	Höhe Geschoß [m]	mittlere Höhe Dachschräge [m]	Faktor	Volumen [m ³]
1	DG	54.77	6.00	2.76	2.76	1.00	151.17
						-0.99	-16.38

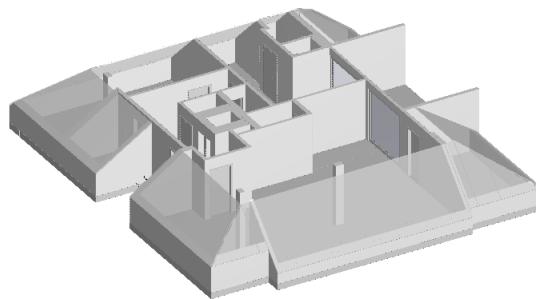
Schnittdarstellung



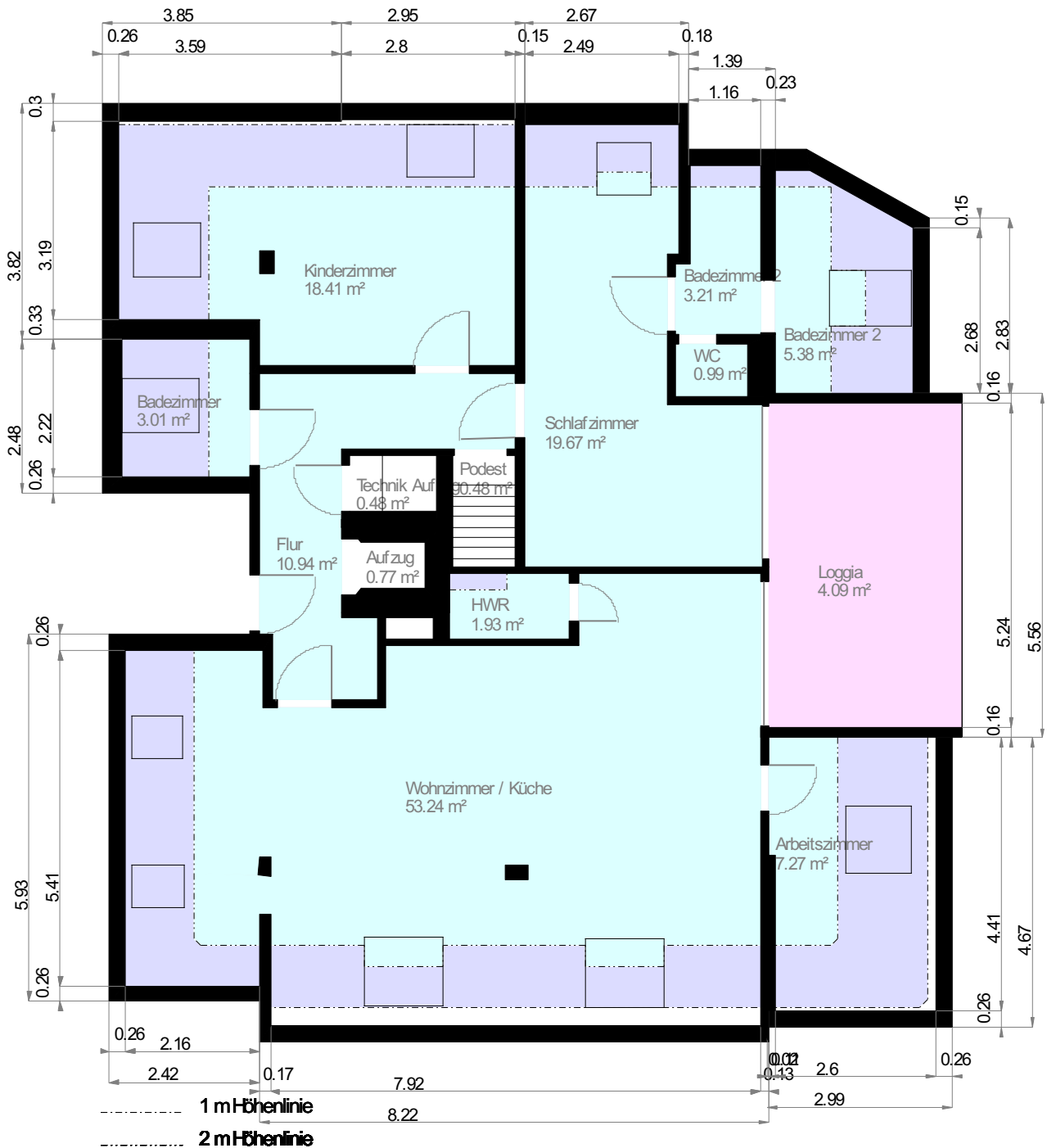
A handwritten signature in black ink, likely belonging to Nico Matiebe.

Objekt: Auf der Hostert 22 - 65232 Taunusstein

OG: 3D Darstellung

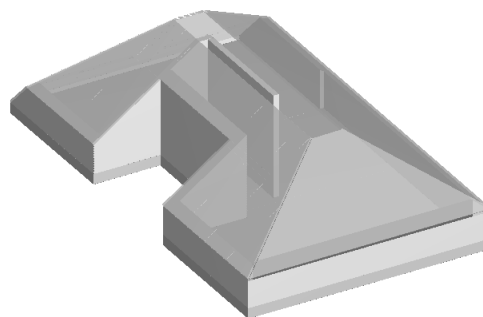


OG: Grundriss

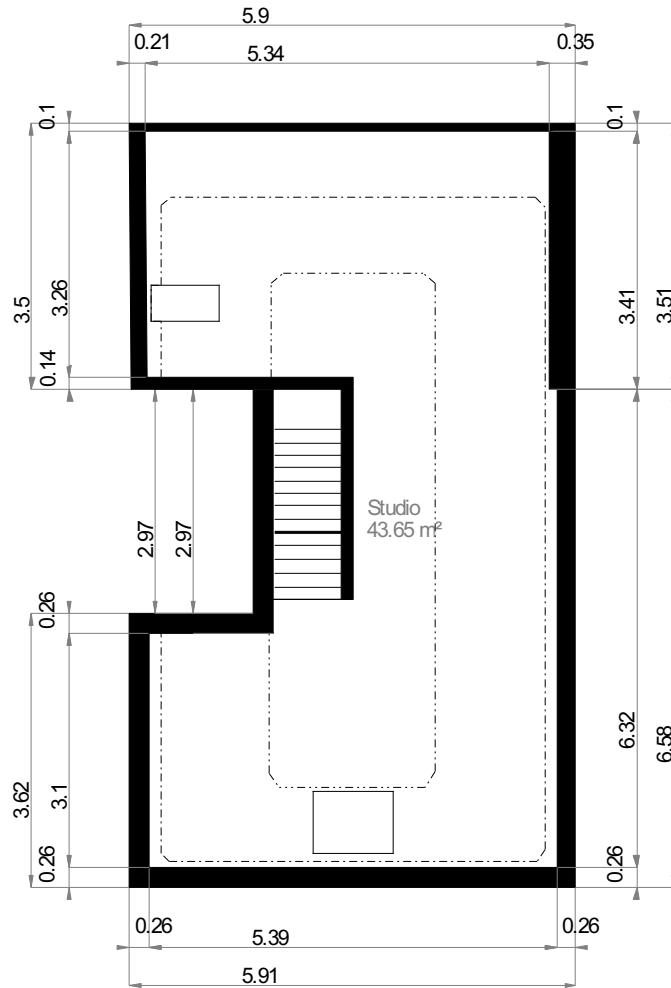


Objekt: Auf der Hostert 22 - 65232 Taunusstein

DG: 3D Darstellung



DG: Grundriss



----- 1 m Höhenlinie
..... 2 m Höhenlinie



Wohnfläche 100% Wohnfläche 50% Wohnfläche 25%