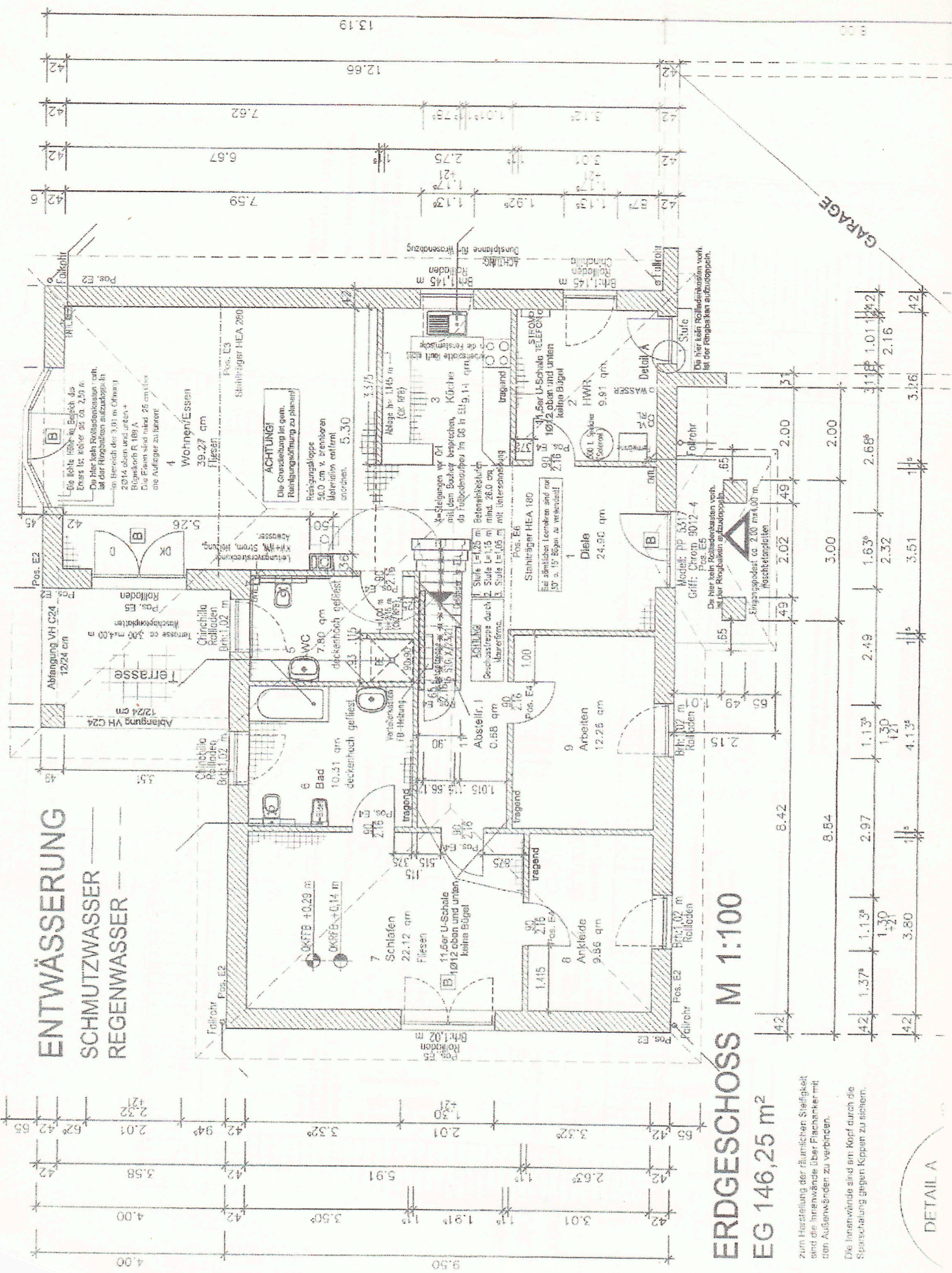


ENTWÄSSERUNG
SCHMUTZWASSER
REGENWASSER



ERDGESCHOSS M 1:100
EG 146,25 m²

Zum Herstellen der räumlichen Stiefigkeit sind die Innenwände über Flächen mit den Außenwänden zu verbinden.
 Die Innenwände sind am Kopf durch die Spannschalung gegen Kippen zu sichern.

DETAIL A